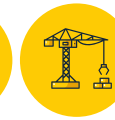
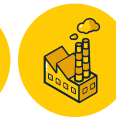
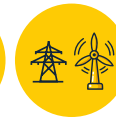


AEROTECH FUR S5

Gefütterter Halbstiefel:
eine robuste Lösung,
leicht und ergonomisch





KOMFORT - LEISTUNG - DESIGN

Griffbügel aus Leder

Erleichtert das Anziehen des Stiefels.

Ergonomische Form

Für einen „Zweite-Haut-Effekt“ und einen optimalen Komfort im Knöchelbereich.
Verstellbare Zone für eine bessere Knöchelunterstützung.

PU-Sohle

Spezifisches Design und Textur auf der Vorder- und Rückseite für einen besseren Grip.

Breite, hohe Rillen für instabiles Terrain.

Die optimierten Entwässerungsrinnen verhindern, dass sich Flüssigkeiten und Öle festsetzen.

Antistatische Laufsohle.

Entfernungsstift

Zum leichten Ausziehen der Stiefel.

Ausführung des oberen randes, Schaft aus Leder

Für eine bessere Haltbarkeit.

Futter aus Polyesterpelz

Isoliert effektiv gegen Kälte und hält die Füße warm.

Anti-Perforations Zehekkappe und Platte

Schützt den vorderen Teil des Fußes vor Stößen.

Schützt den Fuß vor Schnitten oder scharfen Gegenständen.

Testergebnisse vs EN ISO 20345:2022

Rutschfestigkeit (SR-Test): +68%.

Widerstand gegen Druckbelastung: +21%.

Stoßfestigkeit: +21%.

Energieabsorption an der Ferse:

11-mal besser als die Norm.

höher als die Anforderungen der Norm.



EN ISO 20345
S5 CI FO SR



35 --> 49

Gewicht (Größe 42): 882 g

Höhe: 30 cm

Wadenumfang: 39 cm

