



Sistema de trilho rígido vertical

VERTIRAIL

LINHA PREMIUM



Your safety at work

f @ y in t
www.deltaplusbrasil.com.br

VERTIRAIL

LINHA PREMIUM

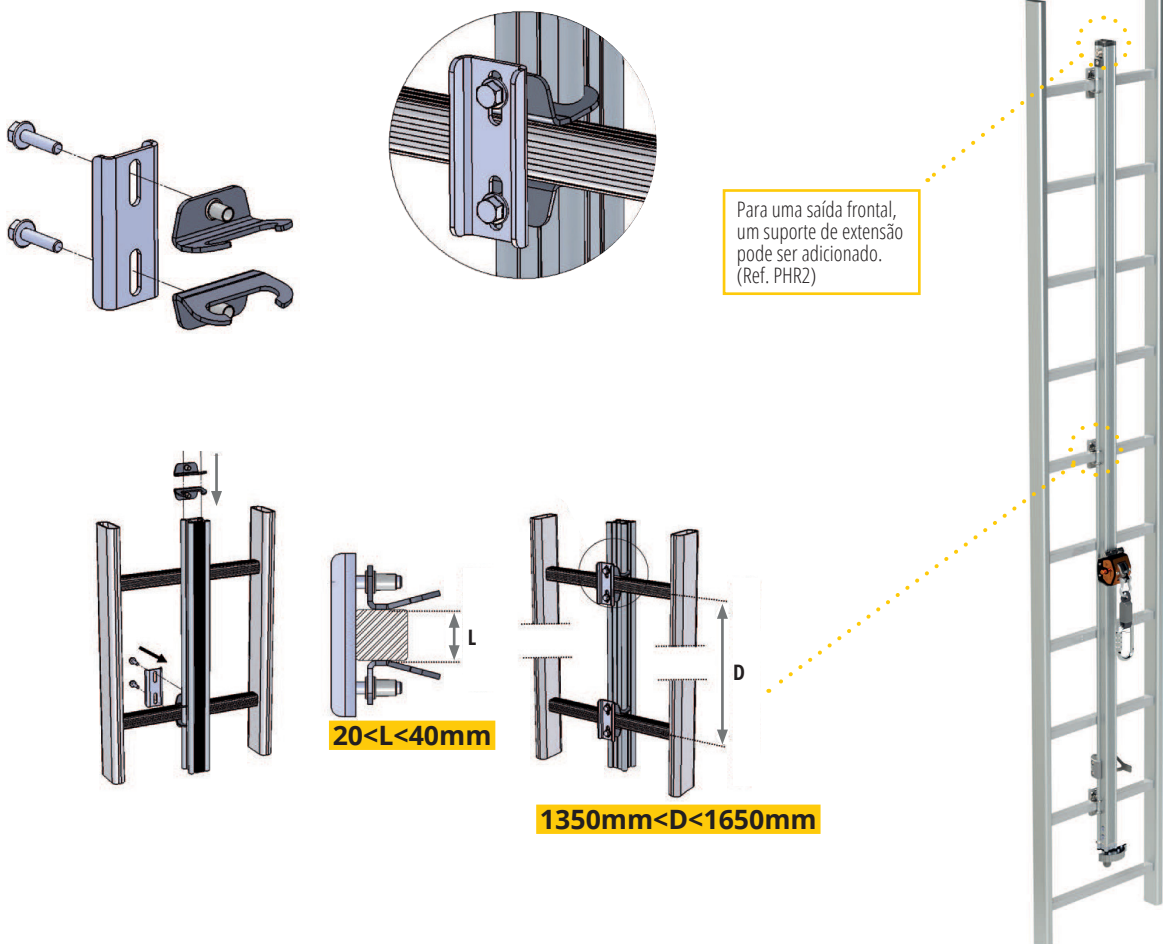
EN 795
V2012

Sistema de trilho rígido vertical

Benefício do sistema

- ▶ Dispositivo de retenção que se movimenta livremente por toda a linha.
- ▶ Com absorvedor de energia para diminuir a carga de retenção.
- ▶ Um único trilho utilizado para todas as aplicações.
- ▶ Possibilidade de instalação no degrau da escada.

Princípio de montagem do suporte de fixação: R.SUPECH

**Your safety** at work

VERTIRAIL

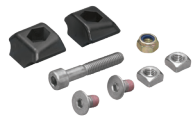
LINHA PREMIUM

EN 795
V2012**Sistema de trilho
rígido vertical****Componentes****R.RAIL**

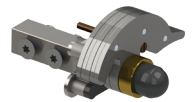
Fornecido em comprimentos de 3, 1,5 e 1 metro.

**R.EXTF**

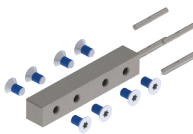
Bloqueia o carro no final, protegendo o sistema. Termina na extremidade do trilho.

**R.BE**

Esta parada final permite que o carro seja encaixado na extremidade do trilho. Travamento automático.

**R.ECL**

Permite a montagem ou a união de dois trilhos. Os quatro pinos garantem um alinhamento perfeito do trilho.

**R.SUP**

Fabricado em cobre-alumínio, facilita o encaixe em qualquer posição para fixação do trilho.

**R.EQI**

Suporte de aço inoxidável para instalação lateral na cobertura.

**R.SUPECH**

Suporte de fixação para trilho em escada.

**SHL1**

Suporte superior ou inferior de fixação montante da escada em tubo redondo - 60 a 140 mm.

**R.DET**

Sistema de controle de erro de montagem.

**R.CBV**

Carro móvel para sistema em trilho vertical (bloqueio em uma direção).

**R.CBC**

Carro móvel para sistema em trilho COMBIRAIL (bloqueio em duas direções - vertical e inclinado).

**R.AIG3D**

Permite a continuidade do movimento e a mudança da circulação do carro em três direções.

**R.AIG4D**

Permite a continuidade do movimento e a mudança da circulação do carro em quatro direções.

