

NOUVELLE GAMME COMPOSITE

JEU, SET & MATCH



enjoy safety.

f @ y in
www.deltaplus.eu

N O U V E L L E GAMME COMPOSITE

Le meilleur allié technique
pour ne manquer aucun amorti



PERFORMANCE

Comparatif versus la norme
EN ISO 20345:2022

- ▶ Résistance à la glisse (SR) : **+18%**
- ▶ Résistance à la perforation (PS) : **+10%**
- ▶ Résistance à l'impact : **+34%**
- ▶ Résistance à la compression : **+43%**

CONFORT

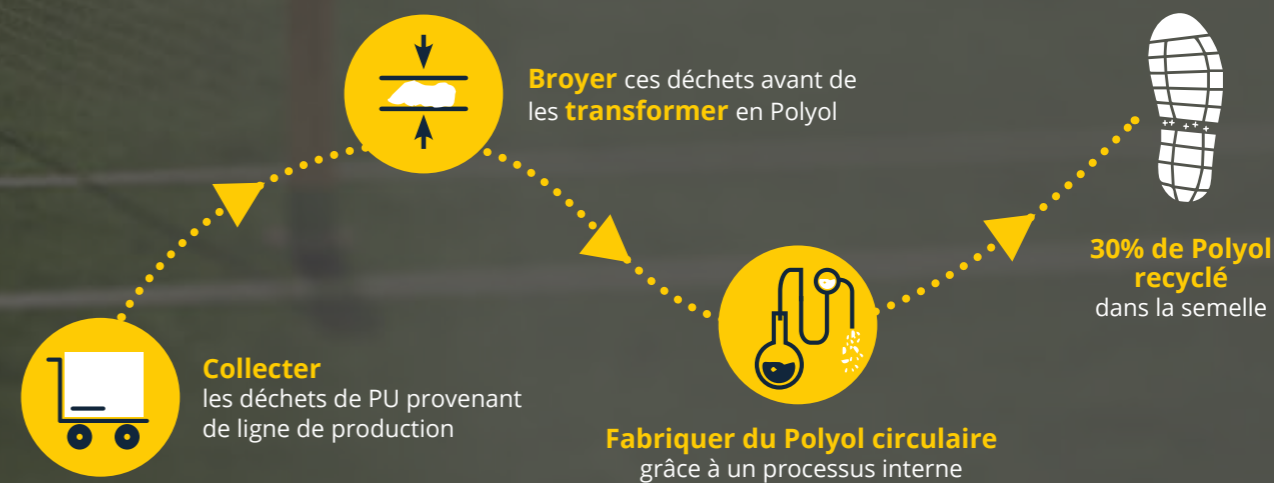
- ▶ Moussage du col : épaisseur et densité optimisée pour un meilleur confort
- ▶ Doublure Mesh 3D assurant respirabilité et confort, y compris sous l'embout
- ▶ Design de la tige assurant une grande flexibilité grâce au textile WPA
- ▶ Absorption d'énergie au talon : **+50%** versus la norme EN ISO 20345:2022
- ▶ Première de propreté en PU à cellules ouvertes assurant confort et maintien dans la durée

ÉCO-CONCEPTION

- ▶ **Colle** : **-75%** de colle utilisée dans la confection de la chaussure :
 - **-100 g** par chaussure / 15% plus léger qu'un modèle équivalent
 - Respirabilité améliorée: x3 vs la norme EN ISO 20345:2022
 - Plus de durabilité: moins d'interaction chimique entre les matériaux
- ▶ **D-POL** : recyclage du polyuréthane (voir schéma ci-contre)
- ▶ **Packaging** : carton naturel recyclé sans coloration synthétique, avec encre végétale

D-POL : POLYURÉTHANE RECYCLÉ

La nouvelle façon de recycler les déchets de polyuréthane et de les réutiliser en production





DENALI S1PS SR

36 ▶ 48

Chaussure haute, légère et respirante, adaptée à l'industrie.

Tige : Cuir - Croûte - Velours | Doublure : Mesh - 3D | Première de propreté : Polyester - PU | Semelle : Injectée - PU - 2d | Insert anti-perforation : Non métallique | Embout de sécurité : Composite | Système de laçage : Lacets | Poids : 560 grammes par chaussure

EN ISO 20345
S1PS CI HI
FO A E SR



JAYA S3S SR

36 ▶ 48

Chaussure haute avec renfort, confortable et performante, adaptée aux environnements exigeants.

Tige : Textile - Croûte de cuir enduit PU - Cuir vachette - Enduit PU | Doublure : Mesh - 3D | Première de propreté : Polyester - PU | Semelle : Injectée - PU - 2d | Renforts : Cuir - PU | Insert anti-perforation : Non métallique | Embout de sécurité : Composite | Système de laçage : Lacets | Poids : 570 grammes par chaussure

EN ISO 20345
S3S CI HI
WPA FO A E
SR



CINTO S1PS SR

36 ▶ 48

Chaussure basse, légère et respirante, adaptée à l'industrie.

Tige : Cuir - Croûte - Velours | Doublure : Mesh - 3D | Première de propreté : Polyester - PU | Semelle : Injectée - PU - 2d | Insert anti-perforation : Non métallique | Embout de sécurité : Composite | Système de laçage : Lacets | Poids : 540 grammes par chaussure

EN ISO 20345
S1PS CI HI
FO A E SR



EIGER S3S SR

36 ▶ 48

Chaussure basse avec renfort, confortable et performante, adaptée aux environnements exigeants.

Tige : Textile - Croûte de cuir enduit PU - Cuir vachette - Enduit PU | Doublure : Mesh - 3D | Première de propreté : Polyester - PU | Semelle : Injectée - PU - 2d | Renforts : Cuir - PU | Insert anti-perforation : Non métallique | Embout de sécurité : Composite | Système de laçage : Lacets | Poids : 550 grammes par chaussure

EN ISO 20345
S3S CI HI
WPA FO A E
SR

PHOENIX2 S3S SR

PHOCEA2 S3S SR

**Pour compléter cette gamme,
2 autres modèles S3S :**



www.deltaplus.eu

