



TECHNISCH BESTAND

ALTIRAIL



DELTAPLUS



Gedistribueerd door

Horizontaal railsysteem

ALTIRAIL

PRODUCTVOORDELEN

Het Altirail horizontale railsysteem is een persoonlijke valbeveiligingsoplossing die is ontworpen voor het beveiligen van hoge installaties, aan de onderkant of waar de luchtweerstand niet compatibel is met een kabelsysteem.

Veelzijdigheid

Talrijke gebruiksmogelijkheden (hangend, op afstand, op voeten, voor, boven het hoofd, enz.)
Kan op alle soorten structuren en daken worden geïnstalleerd

Veiligheid

Verminderde valhoogte dankzij de stijfheid van het systeem

Ontwerp

Zorgvuldige afwerking en diverse anodiseeropties beschikbaar

Duurzaamheid

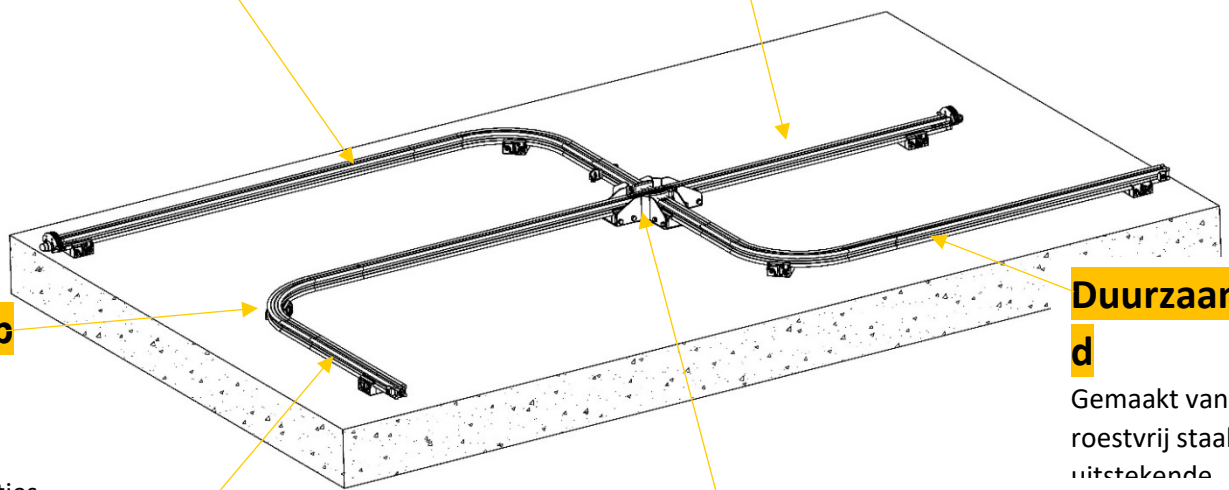
Gemaakt van roestvrij staal voor uitstekende

Modulair

Mogelijkheid voor oneindig veel paden dankzij de schakelaar die de continuïteit van de beweging garandeert zonder vast te lopen

Gebruiksgemak

Uitstekende doorstroming dankzij de mobiele trolleys





Gedistribueerd door

Horizontaal railsysteem

ALTIRAIL

PRESENTATIE

De ALTIRAIL-oplossing is een unieke manier om alle soorten horizontale structuren continu te beveiligen.

TECHNISCHE SPECIFICATIES

- Materiaal rail: aluminium 6060 T5
- Materiaal trolley: behuizing van aluminiumlegering, geïntegreerde schokdemper en karabijnhaak
- RCBC trolley: kan gebruikt worden op structuren met een hellingshoek van 0 tot 180°.

Een eenvoudige ruk naar beneden vergrendelt de slede automatisch in positie.

COMPLIANCE

- EU-Verordening 2016/425
- EN 795 D : 2012 + TS16415 :2017
- Certificaat van overeenstemming afgegeven door:
DEKRA Testing and Certification GmbH
- Productieopvolging door:
APAVE SUDEUROPE SAS (n°0082)
CS60193 - 13322 MARSEILLE CEDEX 16 –
Frankrijk
- Download de conformiteitsverklaring van de WRCBC via deze QR-code



HERINNERING AAN NORMEN

Alleen als het technisch onmogelijk is om collectieve bescherming te bieden, kan individuele bescherming tegen vallen van hoogte worden overwogen (Franse Arbeidswet R4323-61).

Persoonlijke beschermingsmiddelen kunnen ook worden gebruikt als aanvulling op collectieve bescherming. Het gebruik van dit type bescherming legt vooral organisatorische beperkingen op:

- het definiëren, installeren en kiezen van het type uitrusting (reddingslijn, verankeringspunt, enz.),
- werk met minstens twee mensen,
- definitie van een noodplan,
- installatie- en gebruiksinstructies,
- informatie en training voor het personeel,
- periodieke inspecties,
- weersomstandigheden.

Ter herinnering, uittreksel uit aanbeveling R430 - INRS/CNAMTS :

Voor gebouwen, ongeacht van welke aard, moet al in de ontwerpfase worden voorzien in technische voorzieningen om vallen van hoogte bij latere werkzaamheden aan het gebouw te voorkomen.

De reden van technische onmogelijkheid kan daarom niet worden aanvaard, aangezien het nu aan de projecteigenaar is om zijn project zodanig aan te passen dat er geen situatie overblijft die niet naar behoren kan worden opgelost, althans niet door de toepassing van collectieve bescherming.



Gedistribueerd door

TRANSLATION

(1) **Type Examination Certificate**

(2) No. of the Type Examination Certificate: **ZP/B240/19**

(3) Product: **Anchor device type D**
Type: **Altirail**

(4) Manufacturer: **Vertic SAS**

(5) Address: **691 Chemin des Fontaines, 38190 Bernin, France**

(6) The design of this product and any acceptable variation thereto are specified in the schedule to this Type Examination Certificate.

(7) The certification body of DEKRA Testing and Certification GmbH certifies that this product complies with the fundamental requirements of the standard listed under item 8 below. The examination and test results are set out in the report PB 19-305.

(8) The requirements of the standard are assured by compliance with
DIN EN 795:2012 **DIN CEN/ TS 16415:2017**


(9) This Type Examination Certificate relates only to the design, examination and tests of the specified product in accordance to the standard list. Further requirements of the Directive apply to the manufacturing process and supply of this personal protective equipment. These are not covered by this certificate.

(10) This Type Test Certificate is valid until 2024-11-17.

DEKRA Testing and Certification GmbH
Bochum, 2019-11-18

signed: Kilisch
Managing director

We confirm the correctness of the translation from the German original.
In the case of arbitration only the German wording shall be valid and binding.


Managing director

Page 1 of 4 of ZP/B240/19

This certificate may only be published in its entirety and without any change.
DEKRA Testing and Certification GmbH, Handwerksstr. 15, 70565 Stuttgart, Germany
Certification Body: Dimmendahlstraße 9, 44809 Bochum, Germany
Phone +49 234.3696-400, Fax +49 234.3696-401, DTC-Certification-Body@dekra.com



Gedistribueerd door



TRANSLATION



Figure 4: Mobile anchor point, type: R.CF2



Figure 5: Mobile anchor point, type: R.CF3



Figure 6: Mobile anchor point, type: R.CB2





Gedistribueerd door

DEKRA

TRANSLATION



Figure 7: End stop, type: R.EXTF



Figure 8: End stop, type: R.BE



Figure 9: Rigid anchor line with folding element for mounting a roller, type: R.RO



Figure 10: Connector, type: R.ECL



Figure 11: Inner curve, type: R.A90E2



Figure 12: Outer curve, type: R.A90S2



Figure 13: 3-way-switch, type: R.AIG3D



Figure 14: 4-way-switch, type: R.AIG4D

(14)

PB 19-305, 2019-11-18

Page 4 of 4 of ZP/B240/19

This certificate may only be published in its entirety and without any change.
DEKRA Testing and Certification GmbH, Handwerkstr. 15, 70565 Stuttgart, Germany
Certification Body: Drinnendahlstraße 9, 44809 Bochum, Germany
Phone +49 234 3696-400, Fax +49 234 3696-401, DTC-Certification-Body@dekra.com



Centre d'Essais de Fontaine
17, Bd Paul Langevin
38600 FONTAINE - France
Tél. +33.(0)4.76.53.52.22

CERTIFICATE OF CONFORMITY N° 19.0196/A

Translation of the certificate n°19.0196/A issued on 12/02/2020 from French to English

1. Applicant

Applicant: M. DUSSERT Sébastien
Manufacturer: VERTIC – 691 Chemins des Fontaines - 38190 BERNIN - France

2. Equipment

Type of equipment: Anchor device type D – EN 795:2012, & TS 16415:2013
Trademark: **VERTIC**
Model: **RCBC + ALTIRAIL**

3. Description

Type D anchorage device, made of:

- An anchorage line in straight rail, in 6060 T5 aluminum, 40.3x11.5,
 - reference R.RAIL_3 of 3 m, reference R.RAIL_1.5 of 1.5 m and reference R.RAIL_1 of 1m
- A rail bent at 90°
 - reference R.A90E2 inward rail, reference R.A90S2 outgoing rail
- Fixation bracket reference R.SUP
- Non-opening trolley in 316L stainless steel, with four guide rollers, including an energy absorber and a connector, reference RCBC.
- Mobile stops, reference R.BE, or fixed stop, reference R.EXTF
- Junction between two rails, reference R.ECL or reference R.RO
- Switch, reference R.AIG3D for 3 directions, reference R.AIG4D for 4 directions
- Maximum cantilevered allowed 20cm

Use floor, wall and underside, with an angle maximal allowed of 15° and for 3 peoples (test according TS 16415:2013). (Description and complete test results in report n°19.0196)

4. Technical reference

Type D anchorage system, has been evaluated according the standard EN 795:2012 and CEN/TS16415:2013 "Personal fall protection equipment - Anchor devices".

5. Condition of use

This type D anchorage system is not a Personal Protection Equipment against fall protection.
This type D anchorage system is intended to be used with Personal Protection Equipments against fall from a height.

6. Conclusion

The type D anchorage system, reference **RCBC + ALTIRAIL**, of trademark **VERTIC**, description and complete test results available in the report n°19.0196, is conforming to the requirements of EN 795:2012 and CEN/TS 16415:2013.

20/11/2020

PPE in charge of the translation


AJAIS SVET VILKA
Valentin Bouchard

This certificate includes one page. No duplicate will be issued

This type of equipment is not a Personal Protective Equipment against falls from height, the present certificate of conformity is not an EC type examination certificate delivered by a notified body

APAVE SUDEUROPE SAS Siège social : 8 rue Jean-Jacques Vernazza - Z.A.C. Saumaty-Séon - BP 193 - 13322 MARSEILLE CEDEX 16
Tél. : 04 96 15 22 60 - Fax : 04 96 15 22 61 - Site Internet : www.apave.com
Société par Actions Simplifiée au Capital de 6 948 544 € - N° SIREN : 518 720 925



Gedistribueerd door

Horizontaal railsysteem

ALTIRAIL

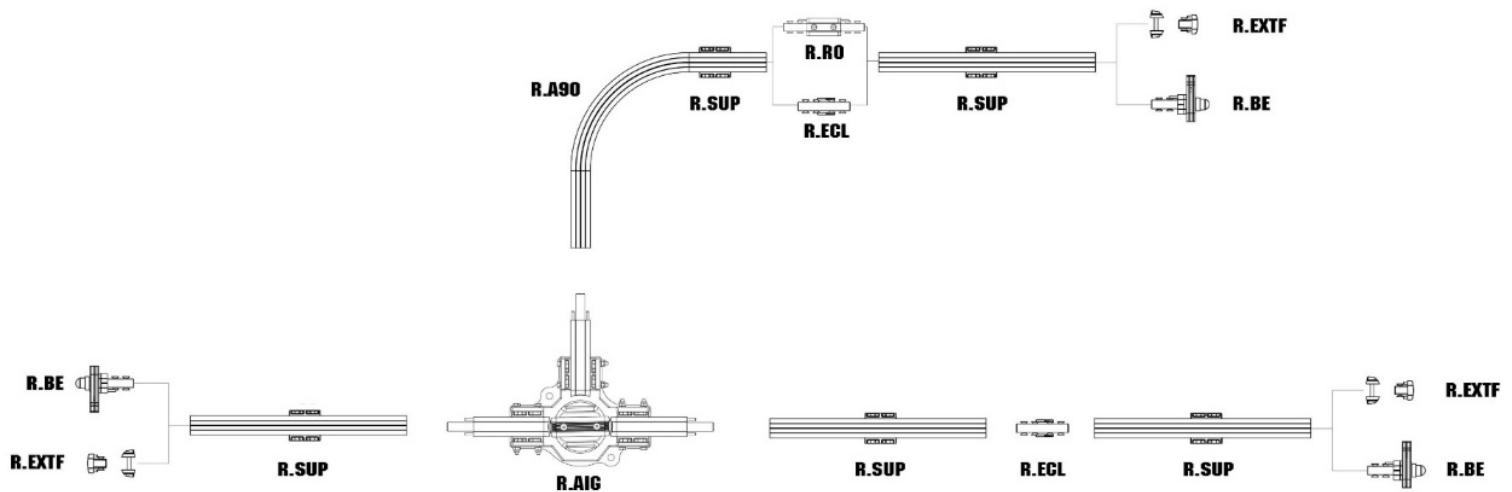
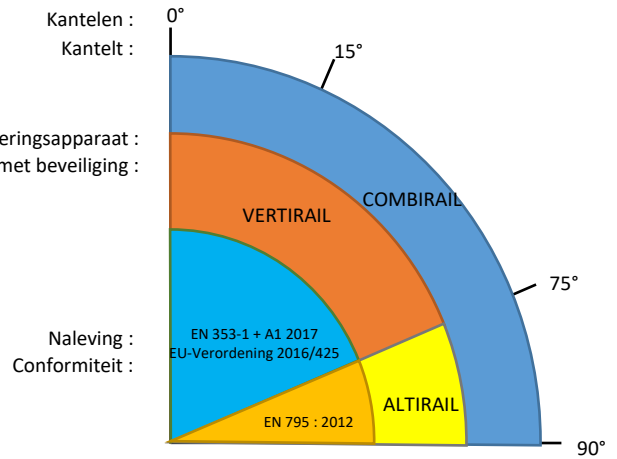
COMPLIANCE

Het Altirail systeem voldoet aan de standaard

EN 795: 2012 + CEN TS 16415: 2013

Certificaat van overeenstemming afgegeven door: **DEKRA EXAM GmbH**
 Certificaat van overeenstemming afgegeven door: Prüflaboratorium für Bauteilsicherheit
 Certificado de conformidad expedido por: Dinnendahlstraße 9 D-44809
 Konformitätserklärung ausgestellt von: Bochum Duitsland

Compatibel zekeringsapparaat :
 Compatibel met beveiliging :

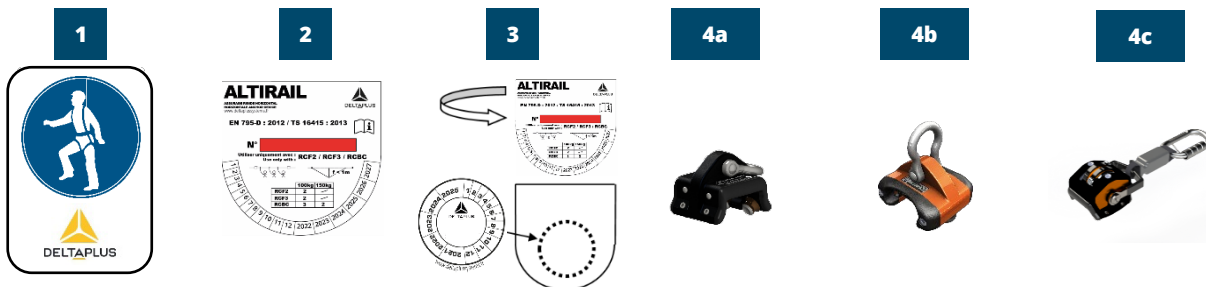




Gedistribueerd door

Horizontaal railsysteem

ALTIRAIL



BEWEGWIJZERING & MARKERING

(1) Een bord dat aangeeft dat persoonlijke beschermingsmiddelen tegen vallen moeten worden gedragen, is geplaatst bij het toegangspunt tot de rails.

(2) Er wordt een bord op de zekeringsrail geplaatst met de volgende informatie:

- De naam van het systeem
- Productbeschrijving
- De standaard
- Het identificatienummer van het systeem
- Het pictogram: lees de instructies!
- Het maximum aantal mensen dat tegelijkertijd verbinding mag maken.
- De naam van de fabrikant

(3) Badge met vermelding van de datum van de periodieke inspectie en plaats van de badge op het veiligheidspaneel.

(4a,b&c) Trolley-markering

FUNCTIONERINGSPRINCIPE

Maximaal 2 gebruikers tussen 2 steunen.

Maximale afstand tussen steunen 4 m verminderd tot 2 m voor hangend werk.

Het ALTIRAIL systeem is ontworpen en gecertificeerd voor gebruik met wagens ref. WVRCF2, WVRCF3 en WVRBCB.

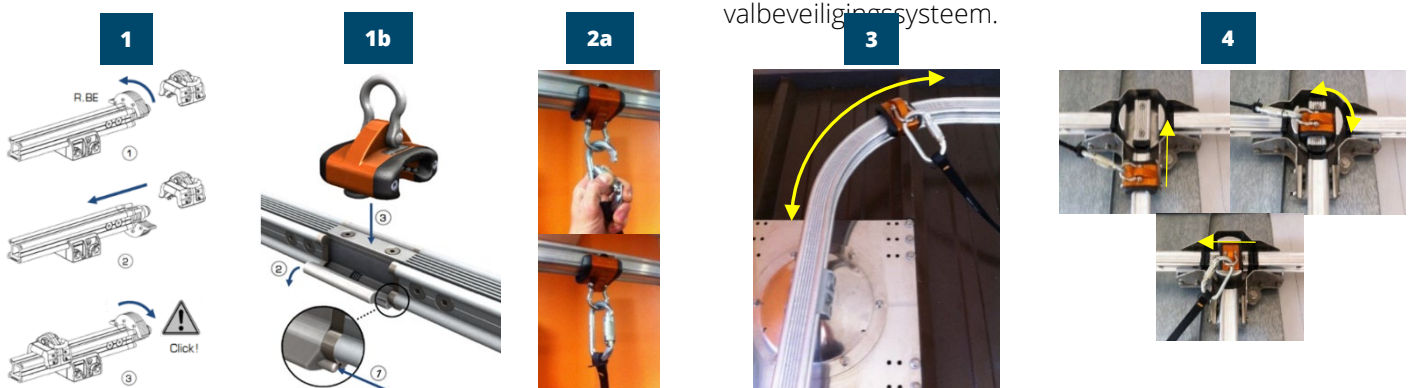
De trolley wordt op de rail geplaatst met een intrekbare stop WVRBE (1a) of met een openingsrail WVRRO (1b).

(2a & 2b) Aansluiting van de valbeveiliging (conform de norm EN 353-2, EN 355 of EN 360) met behulp van een verbindingsstuk conform de norm EN 362.

(3) Eenmaal verbonden met de rail, beweegt de slede vrij langs de steun in beide richtingen. Tussentukken en hoeken kunnen worden gepasseerd zonder los te koppelen.

(4) Gebruik van een schakelaar

Waarschuwing: voordat de gebruiker het ALTIRAIL systeem loskoppelt, moet hij ervoor zorgen dat hij zich in een veilig gebied bevindt: collectieve beschermingszone of verbonden met een ander valbeveiligingssysteem.





Gedistribueerd door

Horizontaal railsysteem

ALTIRAIL

INFORMATIE

Deze instructies zijn bedoeld voor gebruikers van het Altirail systeem. Ze moeten door iedereen worden gelezen en begrepen voordat het product wordt gebruikt. Als u twijfels of problemen hebt met het begrijpen ervan, of als er zich een probleem voordoet dat niet in dit document wordt behandeld, neem dan direct contact op met uw Delta Plus Systems vertegenwoordiger of de technische dienst van Delta Plus Systems. Deze handleiding moet altijd beschikbaar en toegankelijk zijn voor de gebruiker. Het is essentieel voor de veiligheid van de gebruiker dat, als het product wordt doorverkocht buiten het eerste land van bestemming, de wederverkoper de instructies voor gebruik, onderhoud, periodieke inspecties en reparaties levert, geschreven in de taal van het land waar het product wordt gebruikt. Elke activiteit op hoogte is gevaarlijk en kan ongelukken, ernstig letsel of de dood veroorzaken. U bent verantwoordelijk voor het oefenen en leren van de technieken voor het gebruik van de juiste uitrusting. Voordat u het product gebruikt, moet u daarom alle informatie in de handleiding lezen en begrijpen. Het niet opvolgen van een van deze waarschuwingen kan ernstig letsel of de dood tot gevolg hebben. Om veiligheidsredenen moet de gebruiker in goede gezondheid verkeren en niet onder invloed zijn van medicijnen, alcohol of drugs. Werknemers die persoonlijke beschermingsmiddelen gebruiken, moeten de juiste training krijgen.

Werknemers die persoonlijke beschermingsmiddelen gebruiken, moeten de juiste opleiding krijgen in overeenstemming met Europese Richtlijn 89/656, Sectie II, Artikel 4, §8.

Gebruiksaanwijzing & technische beschrijving

Het Altirail systeem is een stijf horizontaal zekeringsapparaat (max. 15° helling) gecertificeerd volgens EN 795D:2012 en CEN/TS 16415: 2013.

Dit systeem is ontworpen om de val van een of meer personen te breken en mag niet worden gebruikt om lasten op te tillen.

Hij is ontworpen voor maximaal 2 gebruikers tussen 2 steunen (maximale afstand tussen steunen 4 m, verminderd tot 2 m voor hangend werk).

Het Altirail systeem moet worden gebruikt in combinatie met geschikte apparatuur die de dynamische kracht die op de gebruiker wordt uitgeoefend beperkt tot maximaal 6 kN.

De gebruiker moet zijn uitgerust met een veiligheidsharnas voor het hele lichaam dat voldoet aan de norm EN361.

De gebruiker maakt verbinding met het Altirail systeem met behulp van een WVRCF2, WVRCF3 of WVRCBC mobiele trolley (één trolley per gebruiker).

Belangrijk - Preventie

Voor gebruik

Op hoogte hangt je leven af van de gebruikte apparatuur. Twijfels over de veiligheid van het apparaat moeten worden gemeld aan de fabrikant en aan de persoon die verantwoordelijk is voor de installatie.

Een valharnas dat voldoet aan EN 361 is het enige grijpparaat dat is toegestaan voor gebruik in een valbeveiligingssysteem. Een harnas moet geschikt zijn voor de maat van de gebruiker, correct zijn afgesteld en passen bij de lichaamsgrootte van de gebruiker.

Het valharnas moet goed worden afgesteld voor een goede pasvorm en mag niet worden gebruikt als het los zit. Als het harnas tijdens het klimmen of afdalen losraakt, moet het vanuit een veilige positie opnieuw worden afgesteld.

moet het correct worden afgesteld vanaf een veilige locatie.

De duurzaamheid van de ondergrond moet worden gecontroleerd in overeenstemming met het gebruik ervan.



Gedistribueerd door

Horizontaal railsysteem

ALTIRAIL

Er moet een reddingsplan worden opgesteld voor noodgevallen die zich tijdens het werk kunnen voordoen.

Het Altirail systeem bevindt zich bij voorkeur boven de positie van de gebruiker.

De stopafstand van het gebruikte valbeveiligingssysteem moet compatibel zijn met de beschikbare luchtweerstand op de locatie. Als een verstelbare stang wordt gebruikt, moet de gebruiker ervoor zorgen dat de lengte optimaal is om de mogelijke valhoogte te beperken en het risico op kantelen te verkleinen.

Luchttrek berekenen :

$$\begin{aligned}
 & \text{Raildoorbuiging (max. 800 mm)} \\
 & + \text{LL sleutelkoordlengte} \\
 & + \text{Inzet van de DLabs-absorber} \\
 & + \text{Hoogte gebruiker T (meestal 1,80 m)} \\
 & \quad - \text{Railhoogte H} \\
 & + \text{Veiligheidsafstand 1m} \\
 & = \text{vrijgave vereist}
 \end{aligned}$$

Gebruik het ALTIRAIL systeem met de volgende persoonlijke beschermingsmiddelen (PPE) tegen vallen van hoogte:

- energieabsorberende sleutelkoorden conform EN355
- Valbeveiligers conform EN 353-2
- Valbeveiligers conform EN 360
- Geïntegreerde harnas- en positioneringsgordels die voldoen aan EN 358 en EN 361.

Controle - Punten om te controleren

Controleer of de instructies voor het gebruik van de leeflijn duidelijk worden weergegeven op het meegeleverde paneel.

Zorg ervoor dat de productmarkeringen leesbaar zijn.

Controleer of het valbeveiligingssysteem dat je hebt voldoet en compatibel is met de systemen die worden aanbevolen voor gebruik met het systeem. Controleer of de periodieke controles en het onderhoud van de leeflijn up-to-date zijn. Voer een visuele en functionele controle uit van het hele systeem. Gebruik het identificatie- en verificatieblad van het systeem om deze controles uit te voeren.

Voor elke installatie moet een gekwalificeerd persoon controleren en certificeren dat de verankeringvoorziening geschikt is voor het gebied dat moet worden beveiligd en voor de sterkte van de structuur en interfaces waarop deze is geïnstalleerd. Deze controle kan worden uitgevoerd door middel van berekeningen of tests. Bijzondere aandacht moet worden besteed aan de keuze van de bevestigingen.

De sterkte van het verankeringsysteem is direct gekoppeld aan de kwaliteit van de steun. Aan de eisen kan alleen worden voldaan als de materialen waaruit de steun bestaat geen fabricagefouten of prestatieverlies vertonen (veroudering, overbelasting, corrosie, enz.).

De kracht veroorzaakt door de val is maximaal 12 kN. De richting hangt af van de helling van de installatie, maar is waarschijnlijk gericht op de grond.

Na een val mag het systeem niet meer worden gebruikt totdat het is gecontroleerd en weer in orde is gebracht door een bevoegd persoon die is geautoriseerd door de fabrikant.

Verwijder bij twijfel het product voor een grondige controle met behulp van de identificatie- en apparatuurcontrolebladen. **Vernietig deze producten in geval van non-conformiteit om toekomstig gebruik te voorkomen.**



Gedistribueerd door

Horizontaal railsysteem

ALTIRAIL

Levensduur - Verwijdering

Voor Delta Plus Systems producten, kunststoffen en textiel is de maximale levensduur 10 jaar vanaf de productiedatum. Er is geen limiet voor metalen producten. Let op, een uitzonderlijke gebeurtenis kan ertoe leiden dat u een product na één keer gebruiken moet afkeuren (type en intensiteit van gebruik, gebruiksomgeving: agressieve omgevingen, zeemilieu, scherpe randen, extreme temperaturen, chemicaliën, enz.)

Een product moet worden afgedankt wanneer:

- ▶ Het is meer dan 10 jaar oud en gemaakt van plastic of textiel.
- ▶ Hij is ernstig gevallen (of verrekt).
- ▶ Het resultaat van de productcontroles is niet bevredigend.
- ▶ Je twijfelt aan de betrouwbaarheid.
- ▶ Je kent de volledige gebruiksgeschiedenis niet.
- ▶ Het gebruik ervan is verouderd (wijzigingen in wetgeving, normen, technologie of incompatibiliteit met andere apparatuur, enz.)

Vernietig deze producten om toekomstig gebruik te voorkomen.

Systeemgarantie

De garantie gaat in op de datum van levering van de apparatuur of installatie door Delta Plus Systems. De garantie geldt voor 10 jaar, mits het jaarlijkse onderhoud is uitgevoerd door een door Delta Plus Systems erkend bedrijf. Delta Plus Systems garandeert dit product tegen materiaal- en fabricagefouten. Van de garantie zijn uitgesloten: normale slijtage, oxidatie, wijzigingen of reparaties, onjuiste opslag, onjuist onderhoud, schade als gevolg van ongevallen, nalatigheid of gebruik waarvoor dit product niet is bedoeld.

Onderhoud en service

Elke wijziging of toevoeging aan de apparatuur zonder voorafgaande schriftelijke toestemming van de fabrikant is verboden.

Reparaties aan systeemonderdelen moeten worden uitgevoerd volgens de procedures van Delta Plus Systems. Bij twijfel over de staat van het product, dient u het te vervangen door een origineel onderdeel van Delta Plus Systems.

Een vervuild product moet worden gewassen en afgespoeld met schoon water en vervolgens worden gedroogd. Het mag niet in contact komen met corrosieve of agressieve materialen en mag niet worden opgeslagen bij extreme temperaturen. Alle chemische producten en oplosmiddelen kunnen de weerstand van de systeemcomponenten wijzigen. Als het waarschijnlijk is dat het product in contact komt met deze producten, laat ons dan de exacte naam van de chemische bestanddelen weten.

De toestand van PBM's moet ten minste elke 12 maanden worden gecontroleerd door een bevoegd en bekwaam persoon in strikte overeenstemming met de werkprocedures van Delta Plus Systems. Deze periodieke en regelmatige controles zijn noodzakelijk omdat de veiligheid van de gebruiker gekoppeld is aan het behoud van de doeltreffendheid en de weerstand van de uitrusting. De inspectie en de resultaten moeten schriftelijk worden vastgelegd in een onderhoudslogboek met behulp van het door Delta Plus Systems geleverde identificatie- en inspectieblad. Delta Plus Systems kan u ook helpen bij het controleren, inspecteren en onderhouden van uw veiligheidssystemen met permanente valbeveiliging en PBM's. U kunt er ook voor zorgen dat uw teams volledig vertrouwd zijn met het gebruik van deze valbeveiligingsoplossingen en de basisbegrippen die ze moeten kennen om veilig op hoogte te werken, door hen uitgebreide, op maat gemaakte trainingen aan te bieden die worden gegeven door ons trainingscentrum.



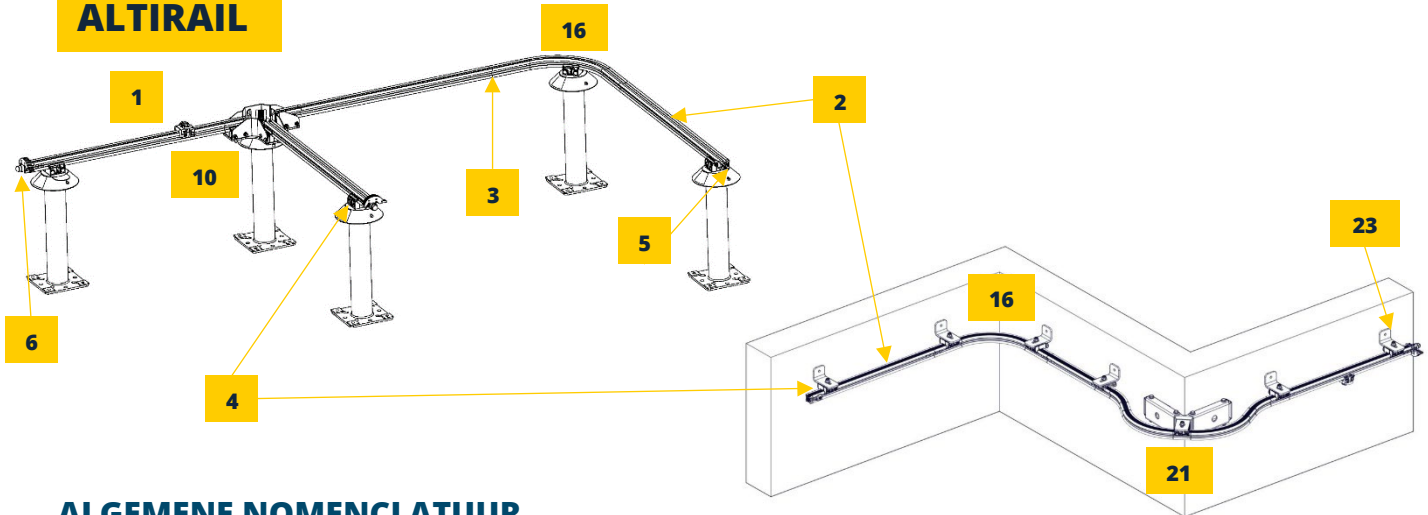
Delta Plus Training -
691, Chemin des
Fontaines - Cidex 8F -
38190 BERNIN -



Gedistribueerd door

Horizontaal railsysteem

ALTIRAIL



ALGEMENE NOMENCLATUUR



1

Mobiele trolleys

WVRCF2 / WVRCF3

WVRCF2: rolwagen
WVRCF3: rolwagen voor ophangwerkzaamheden



2

Borgeil

WVLRRAIL

Verkrijgbaar in lengtes van : 1, 1,5 en 3m. Materiaal: 6060 T5 aluminium. Geanodiseerd op aanvraag.

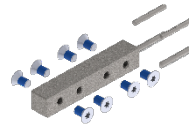


3

Spalk

WVRECL

Zorgt voor railuitlijning
4 A4-schroeven voorgestreken met draadborgmiddel



4

Rail ondersteuning

WVRSUP

Maximale afstand tussen 2 beugels: 4m bij bevestiging 2m voor hangend werk.



5

Vaste stop

WVREXTF

Voorkomt dat de slede van de rail glijdt - Vastgezet met 3 zelfborende schroeven (A2).

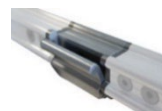


6

Openingsstop

WVRBE

Hiermee kan de slede in de rail worden geschoven. Automatisch sluiten van de aanslag.



7

Spalk openen

WVRRO

Zorgt ervoor dat de slede op elk punt van de rail kan worden geplaatst en werkt als een verbodingsplaat.

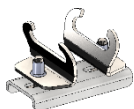


8

Veiligheidssteken

WVRPS

Systeemidentificatie en weergave van normatieve informatie.



9

Ladderrail ondersteuning

WVRSUPECH

Past zich aan de grootte en sporten van de ladder aan



10

Handmatige schakelaar

WVRAIG3D of 4D

Verkrijgbaar in 3 of 4 richtingen. Kan van richting veranderen zonder los te koppelen.



11

Gemotoriseerde schakelaar

WVRAIG3DM of 4DM

Verkrijgbaar in 3 of 4 richtingen. Bediening met afstandsbediening. Kan van richting veranderen zonder los te koppelen.



12

Afstandsbediening schakelen

WVREM3 of 10

Wordt gebruikt om gemotoriseerde punten op afstand te bedienen. Kan tot 9 verschillende punten bedienen.



Gedistribueerd door

Horizontaal railsysteem

ALTIRAIL

ALGEMENE NOMENCLATUUR



13

90° uitwendige hoek
WVRA90S
Voor zijdelingse sledebeweging.
250 mm radius. Installatie
vooraan.



14

90° binnenhoek
WVRA90E
Voor zijdelingse sledebeweging.
250 mm radius. Installatie
vooraan.



15

90° uitwendige hoek
WVRA90S2
Voor circulatie aan de
onderkant van de slede.
Installatie aan de voorkant of
het plafond.



16

90° binnenhoek
WVRA90E2
Voor circulatie aan de
onderkant van de slede.
Installatie aan de voorkant of
het plafond.



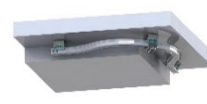
17

Rail ondersteuning
WVRIAFS
Maakt de installatie van een
railhoek aan de voorkant in
zijwaartse positie mogelijk.



18

Rail ondersteuning
WVRIAFS2
Hiermee kan een railhoek
worden geïnstalleerd aan de
voorkant in de bovengrondse
positie.



19

Rail ondersteuning
WVRIAFS2SF
Hiermee kan een hoekrail aan
het plafond worden
geïnstalleerd in de
bovenliggende positie.



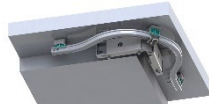
20

Rail ondersteuning
WVRIAS
Maakt installatie van een
railhoek op de gevel mogelijk



21

Rail ondersteuning
WVRIAS2
Maakt installatie van een
railhoek op de gevel mogelijk



22

Rail ondersteuning
WVRIAS2SF
Maakt installatie van een
railhoek op de gevel mogelijk



23

Bevestigingsbeugel
WVREQG
Materiaal: thermisch verzinkt
staal



24

Bevestigingsbeugel
WVREQI
Materiaal: 304L roestvrij staal



25

Anti-terugkeersysteem
WVRANTIR
Wordt gebruikt om de stroom
van wagens te beheren of om
"opslagruimtes" te creëren om
ze op hun plaats te houden.
Niet gebruiken als eindstop.



26

Anti-terugkeersysteem
WVRANTIR
Aluminium terugslagsysteem



27

Codeerapparaat
WVRDET
Zorgt ervoor dat de slede in de
juiste gebruiksrichting op de rail
wordt geplaatst



28

Boorgereedschap
WVROUTP
Sjabloon voor het boren van de
rail.

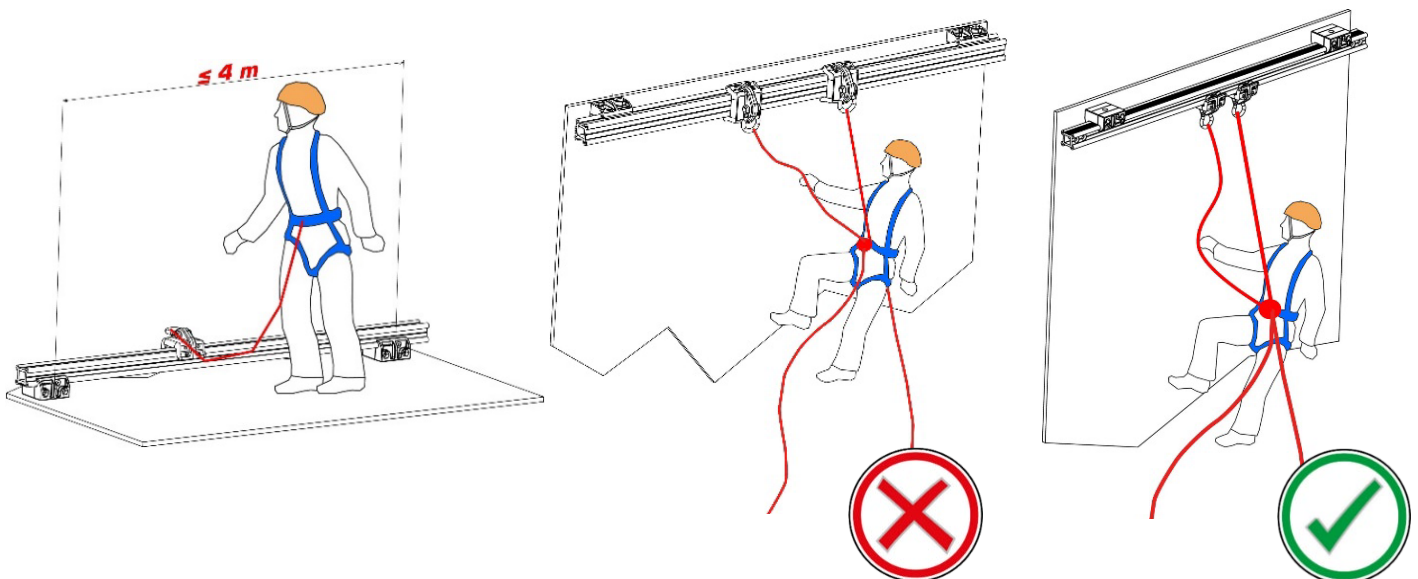
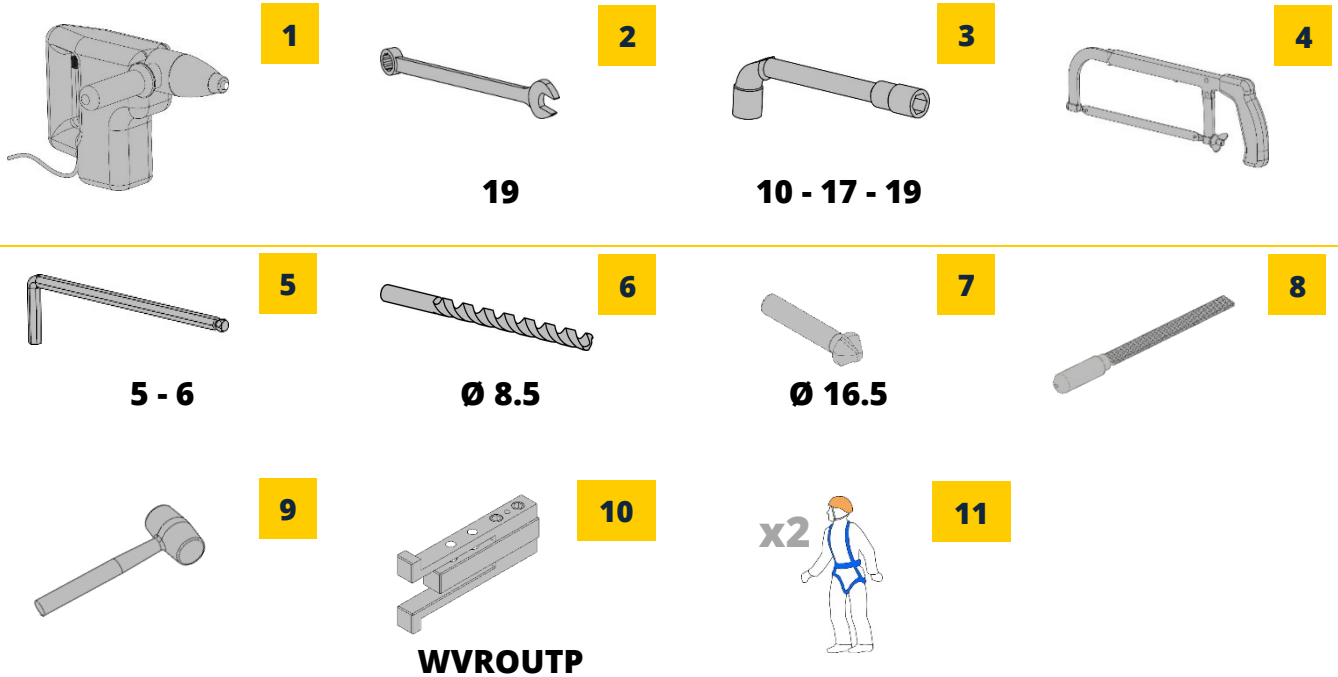


Gedistribueerd door

Horizontaal railsysteem

ALTIRAIL

VEREISTE GEREEDSCHAPPEN EN PERSONEEL

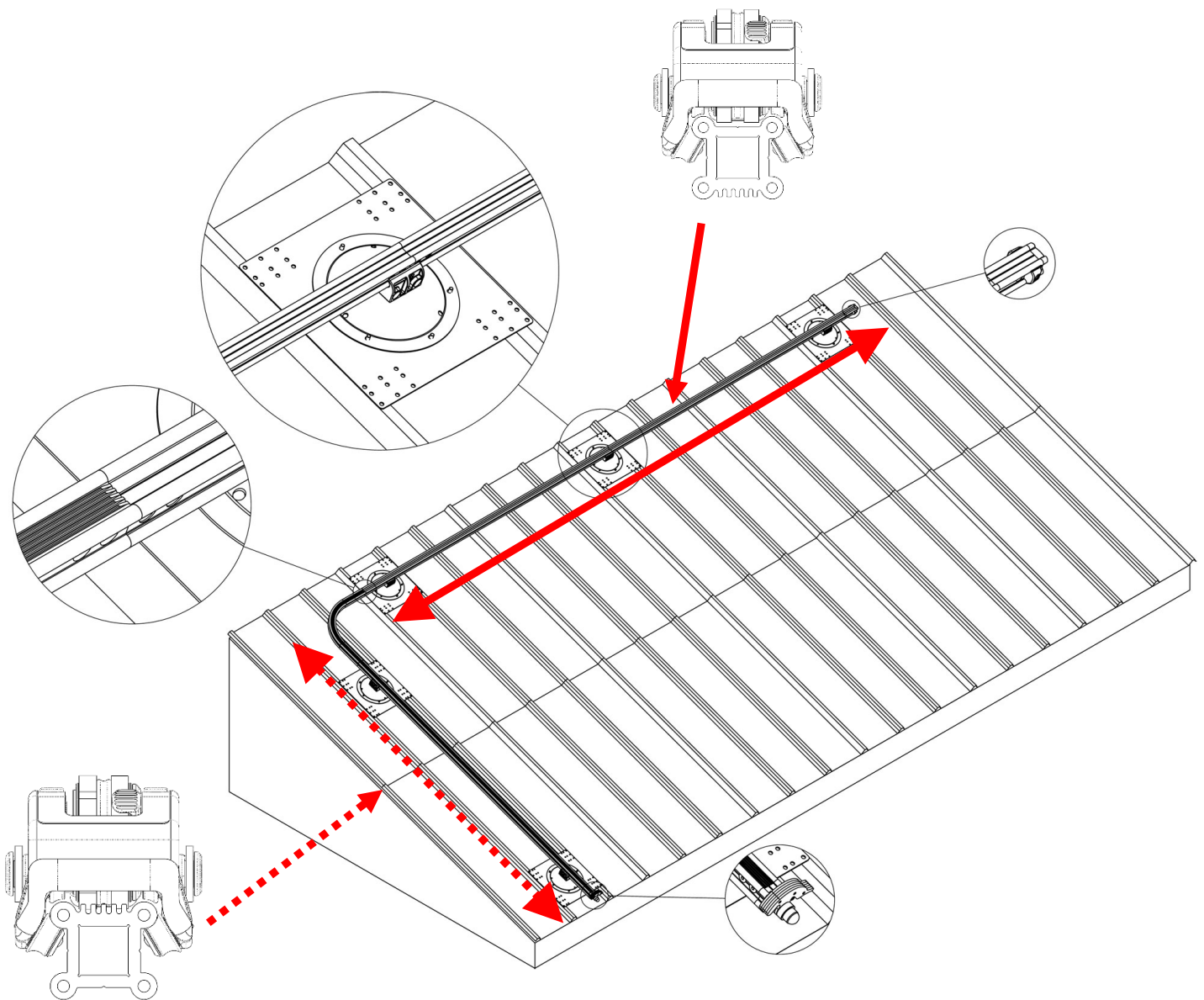




Gedistribueerd door

Horizontaal railsysteem

ALTIRAIL

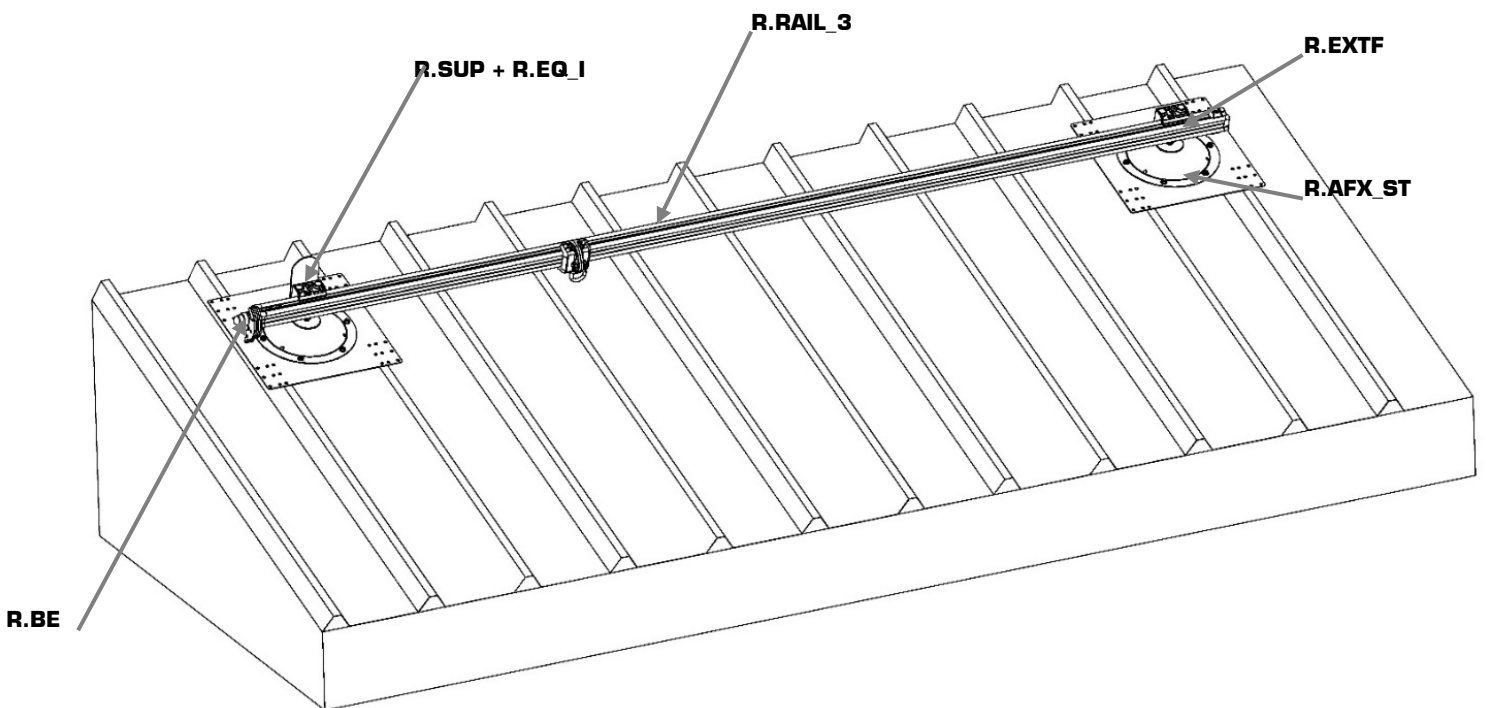
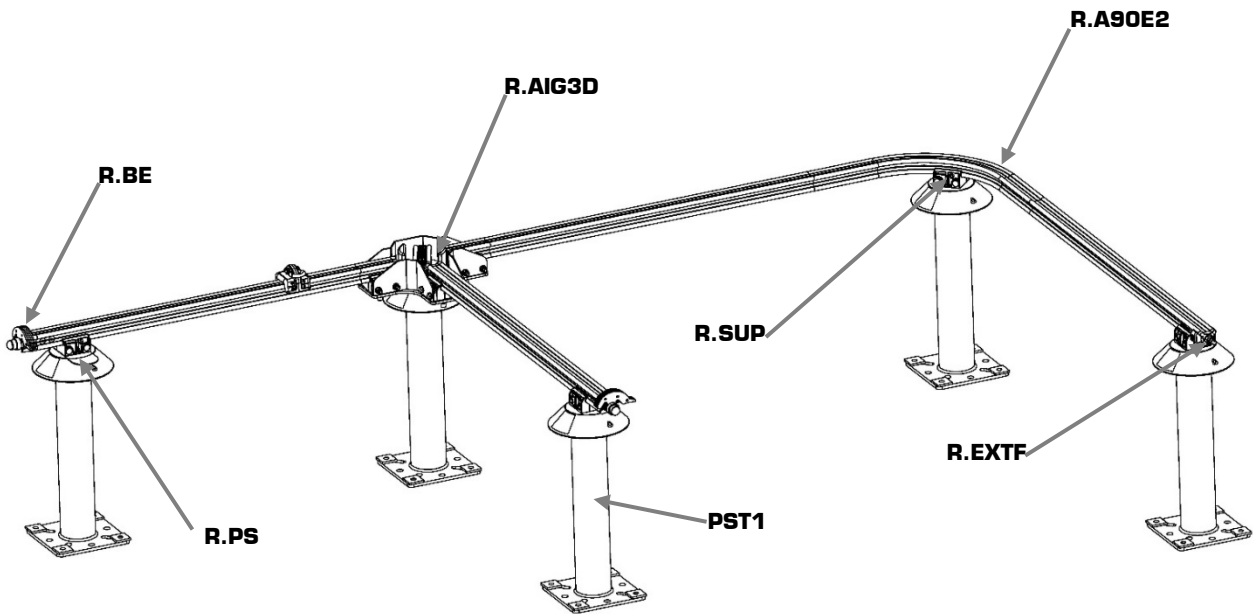




Gedistribueerd door

Horizontaal railsysteem

ALTIRAIL

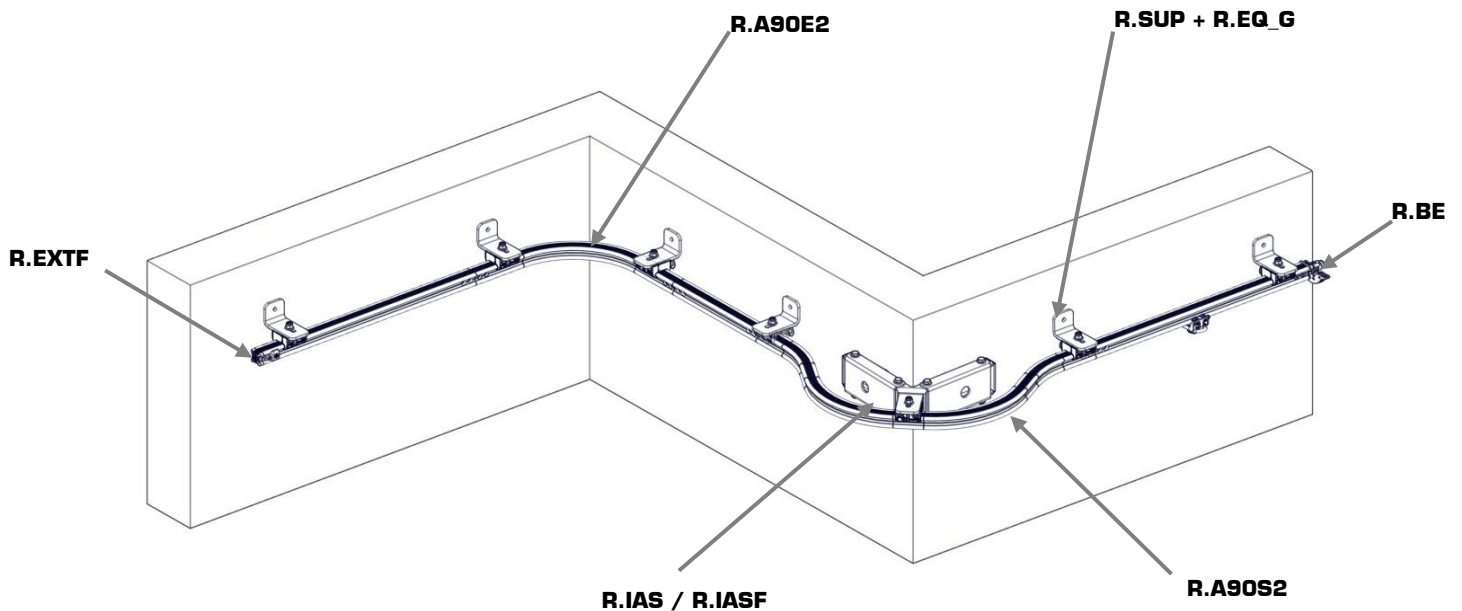
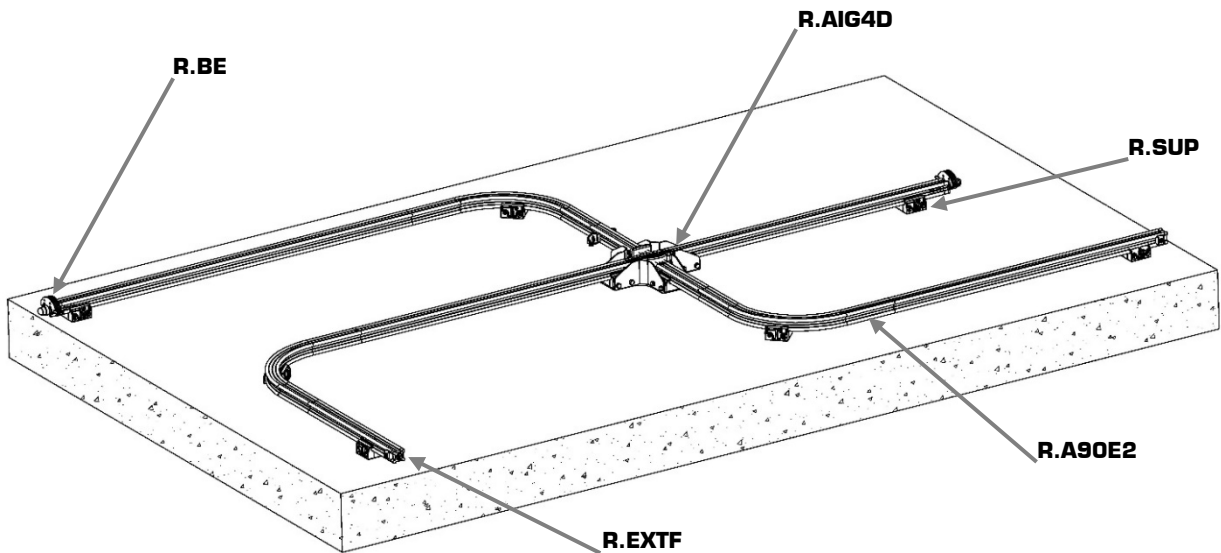




Gedistribueerd door

Horizontaal railsysteem

ALTIRAIL





Gedistribueerd door

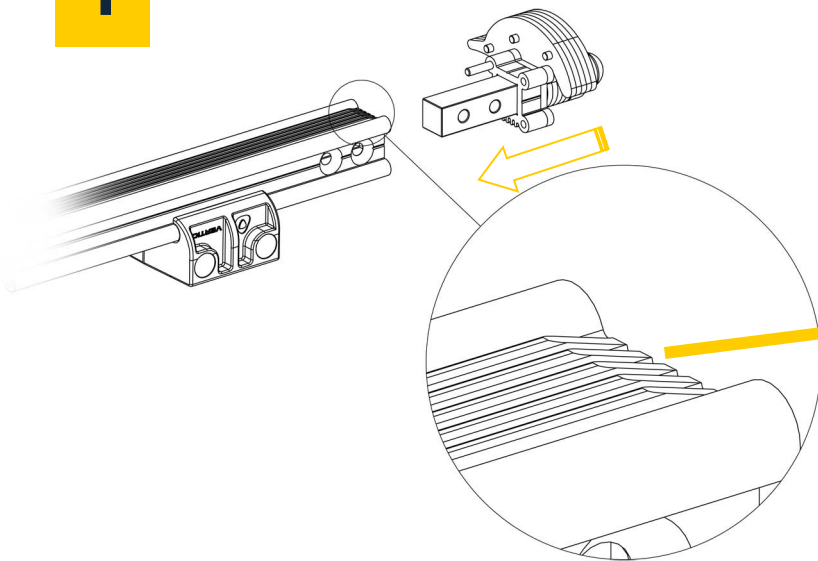
Railsysteem

ALTIRAIL & COMBIRAIL

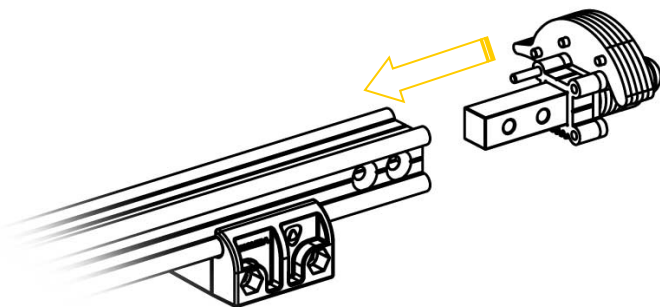
OPKLAPBARE AANSLAG - WVRBE



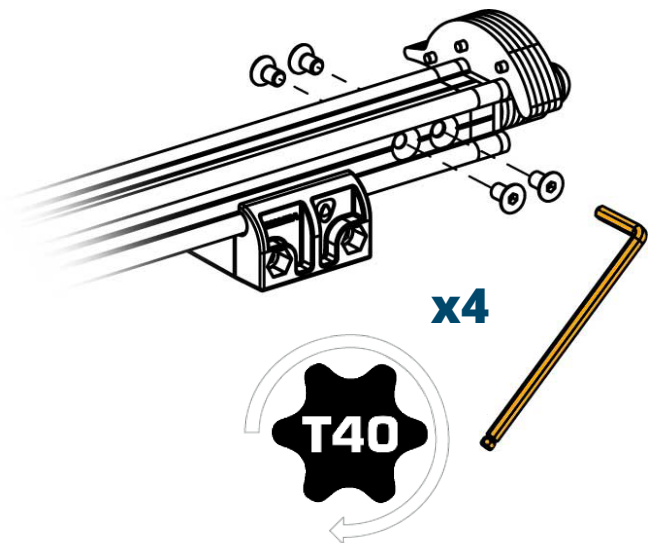
1



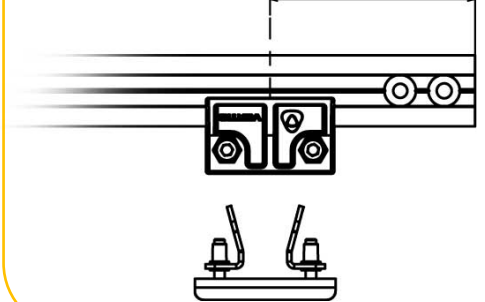
2



3



$100 < d < 200$



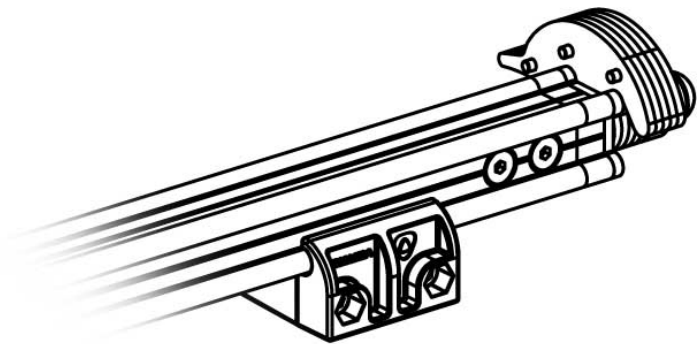


Gedistribueerd door

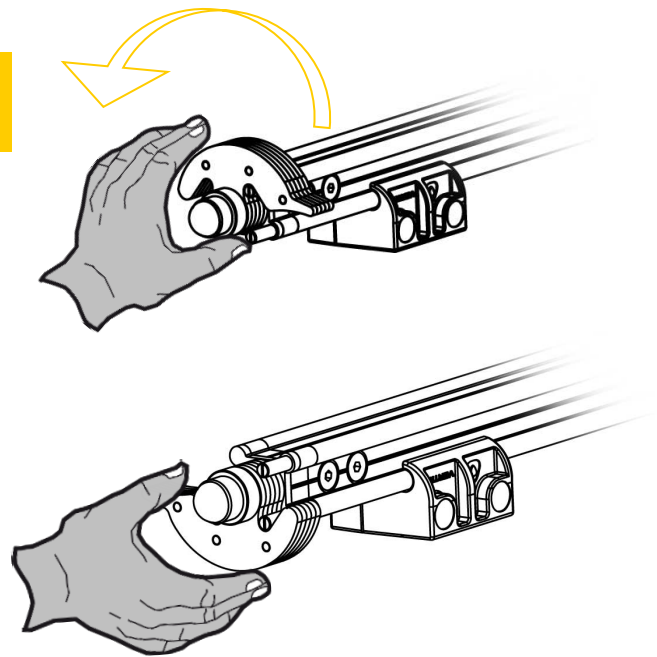
Railsysteem

ALTIRAIL & COMBIRAIL

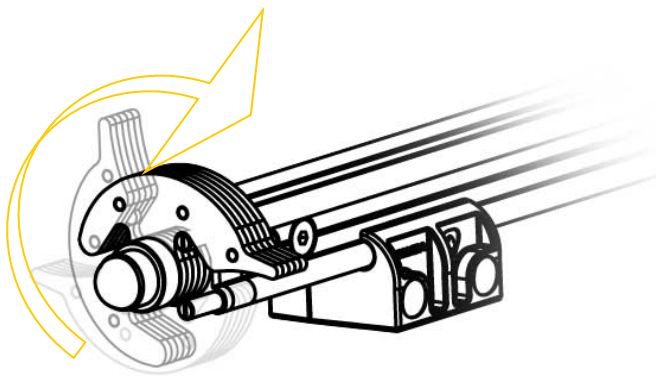
4



5



6





Gedistribueerd door

Railsysteem

ALTIRAIL & COMBIRAIL

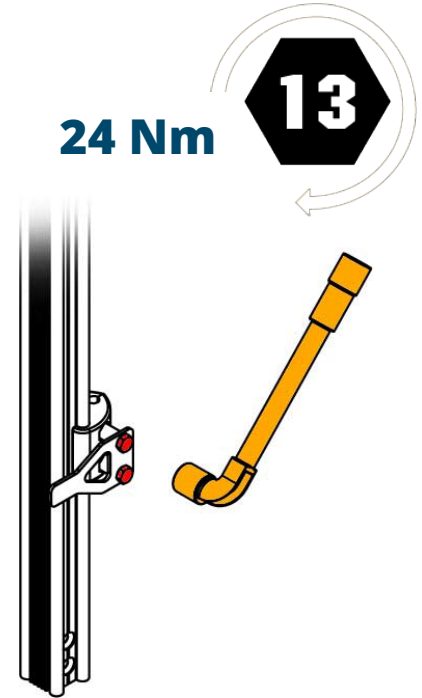
LEIPIN - WVRDET



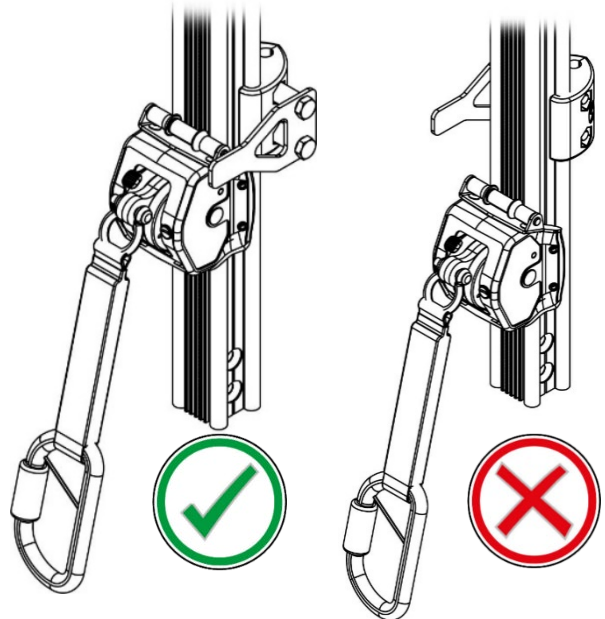
1



2



3



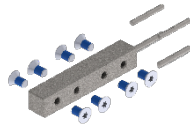


Gedistribueerd door

Railsysteem

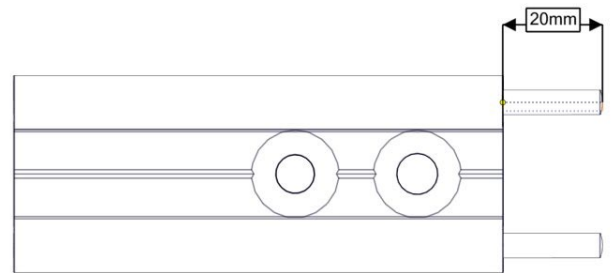
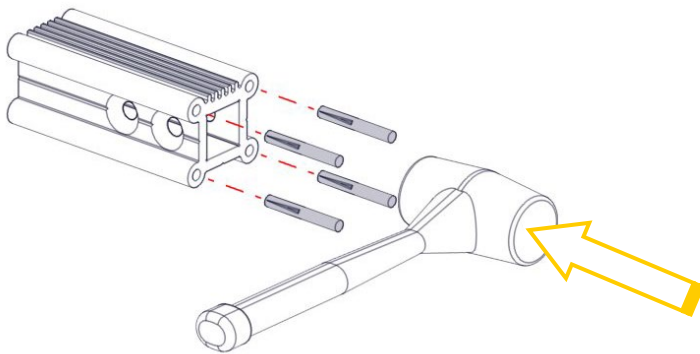
ALTIRAIL & COMBIRAIL

VERBINDINGSSTUK - WVRECL



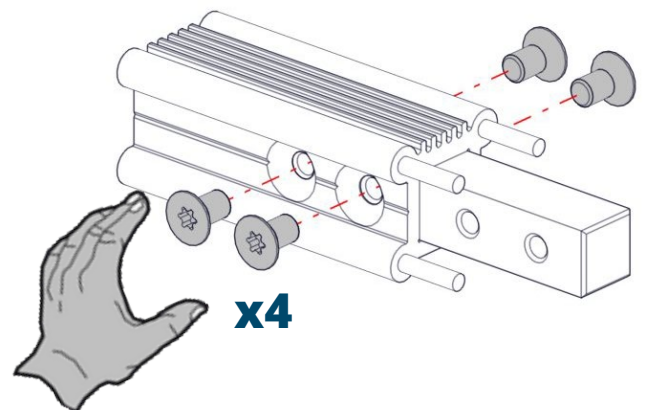
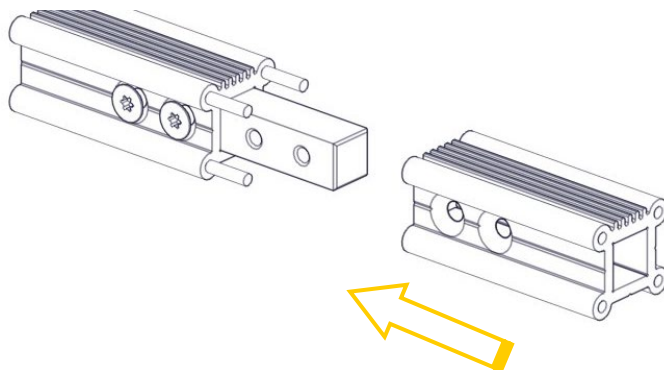
1

2



3

4



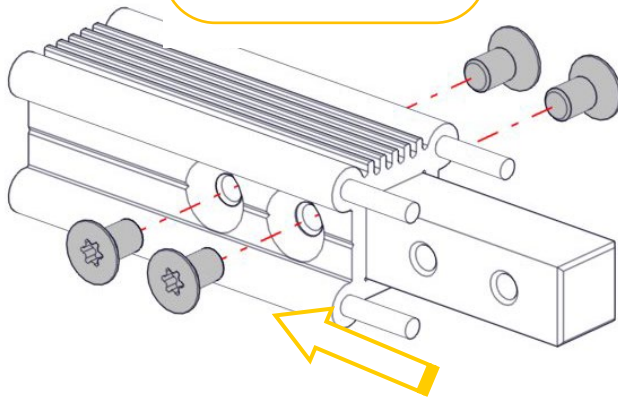
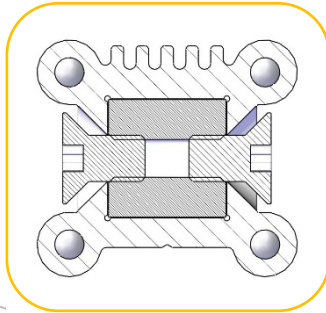


Gedistribueerd door

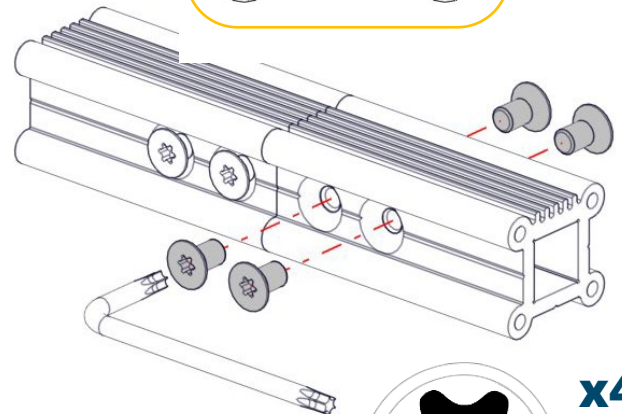
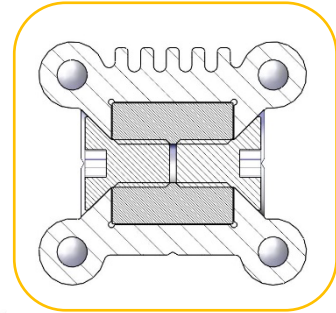
Railsysteem

ALTIRAIL & COMBIRAIL

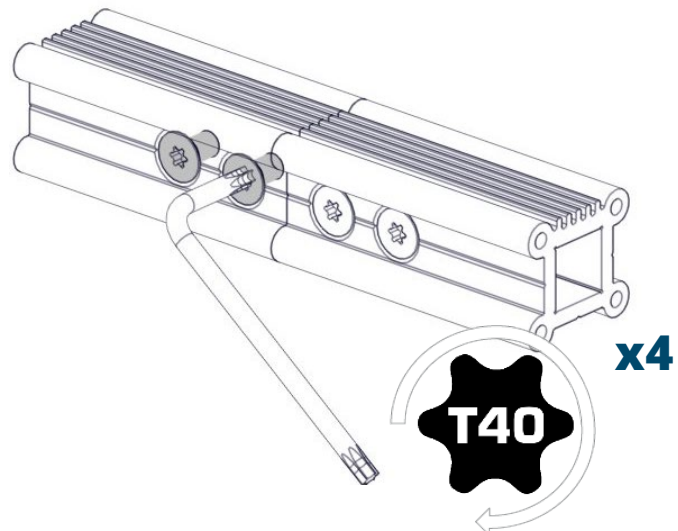
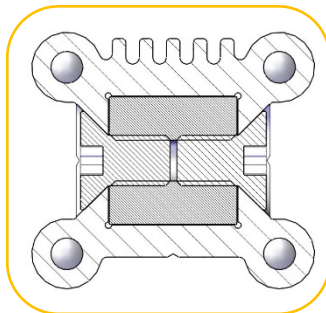
5



6



7





Gedistribueerd door

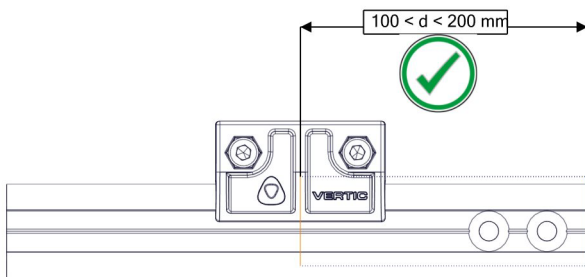
Railsysteem

ALTIRAIL & COMBIRAIL

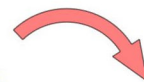
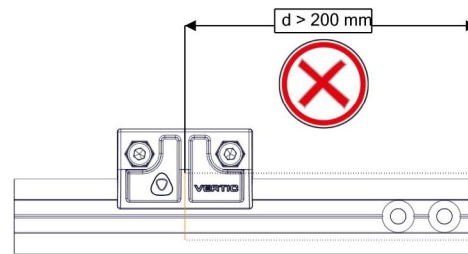
VASTE AANSLAG - WVREXTF



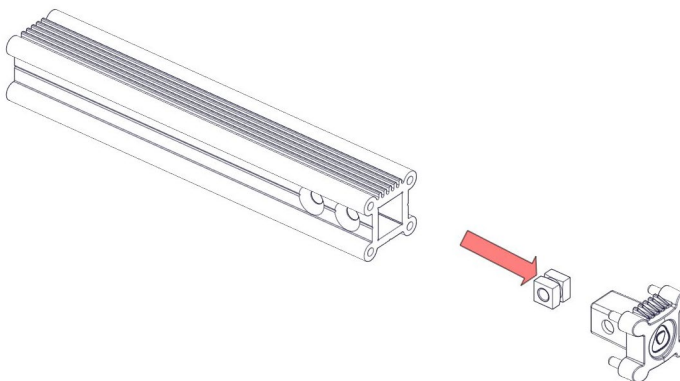
1



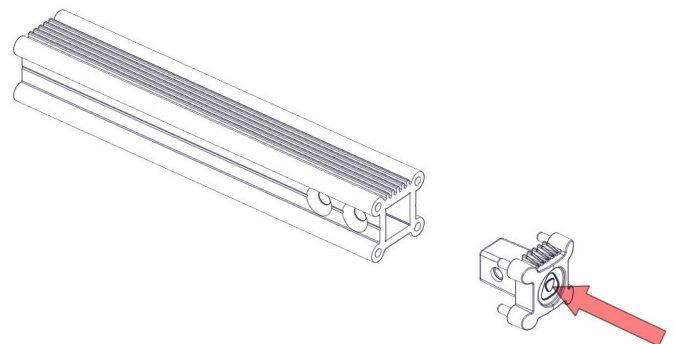
2



3



4



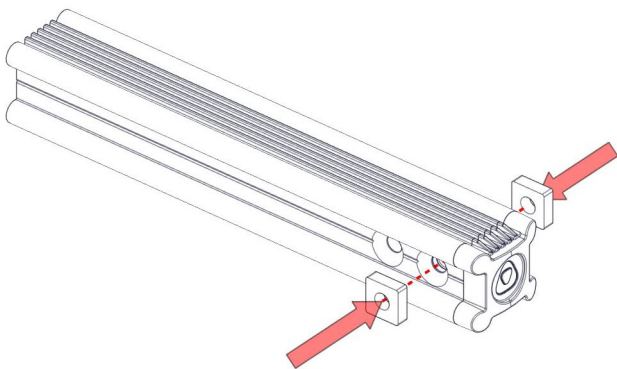


Gedistribueerd door

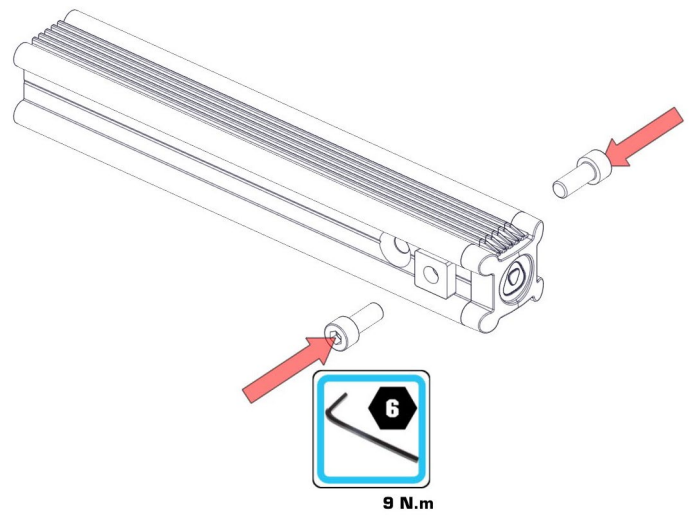
Railsysteem

ALTIRAIL & COMBIRAIL

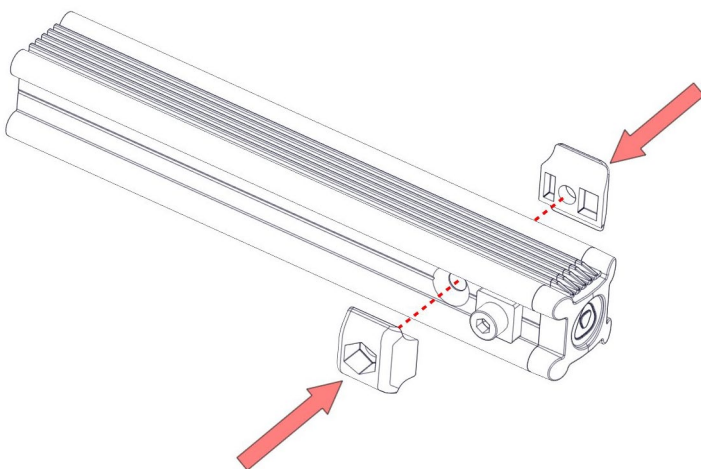
5



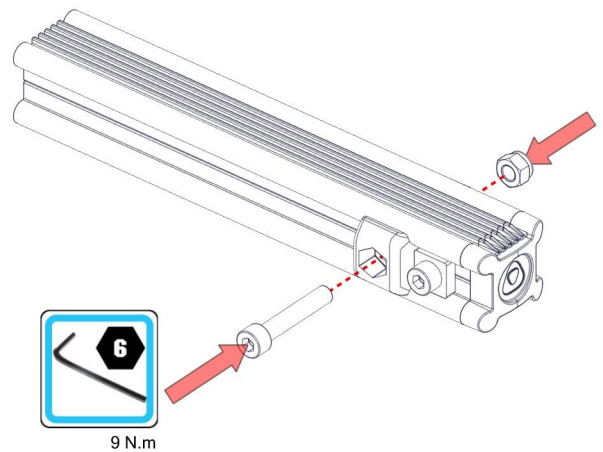
6



7



8



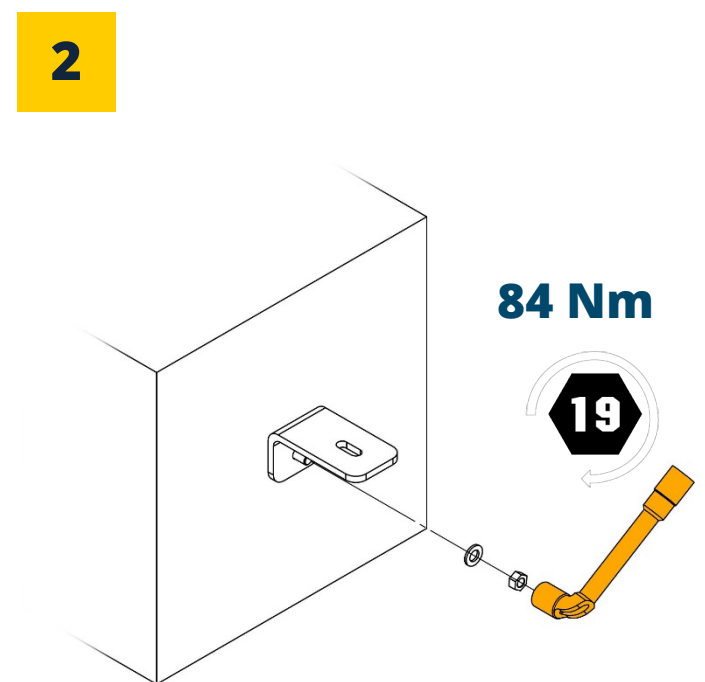
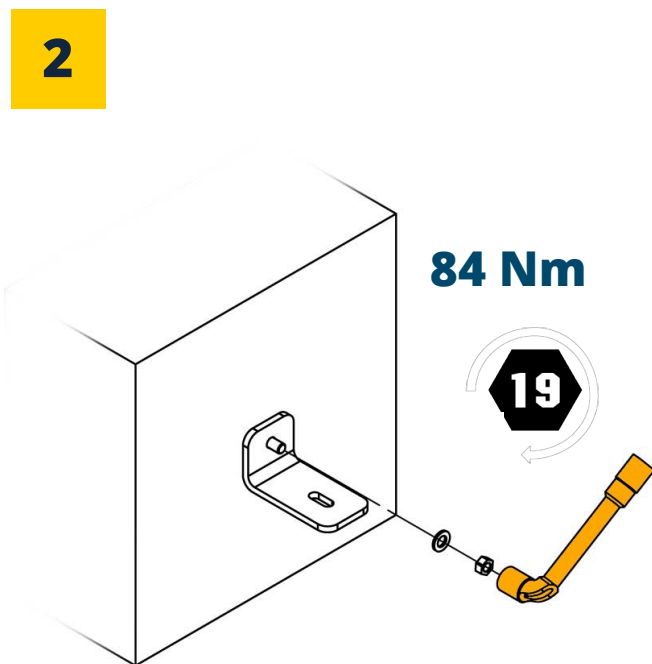
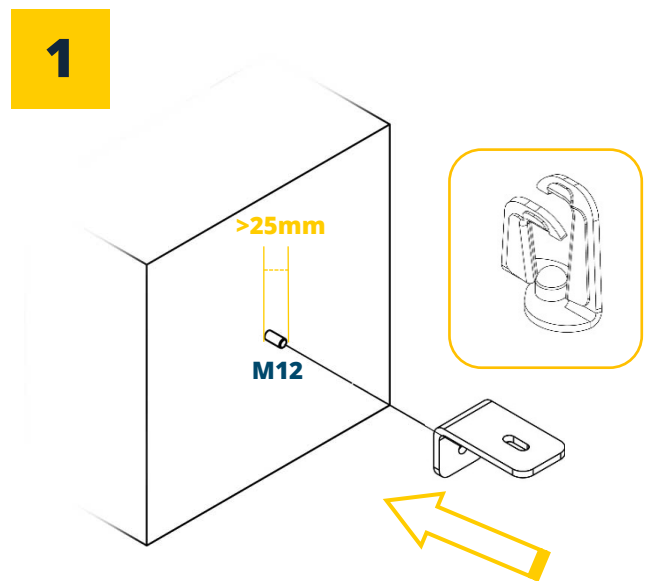
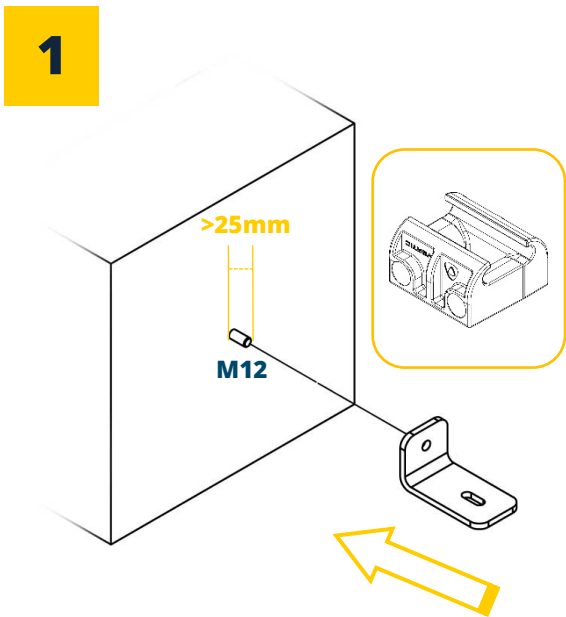


Gedistribueerd door

Railsysteem

ALTIRAIL & COMBIRAIL

WINKELHAAK - WVREQG

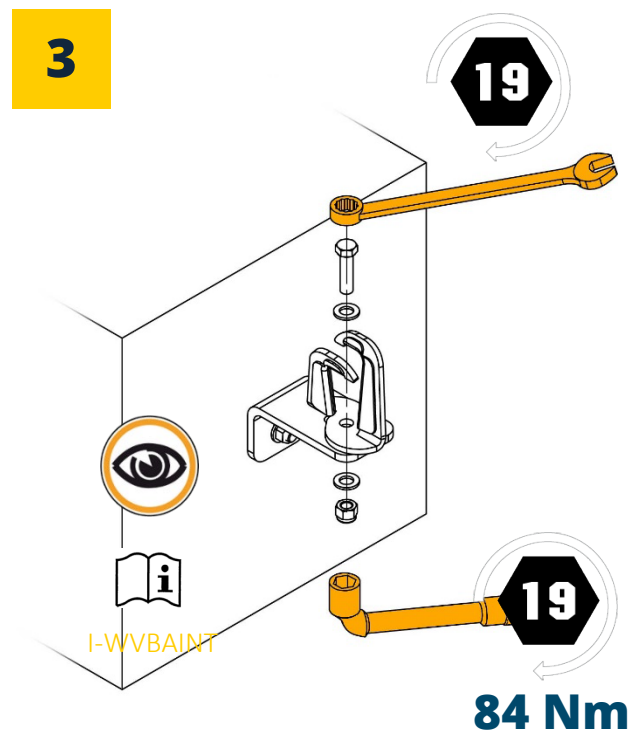
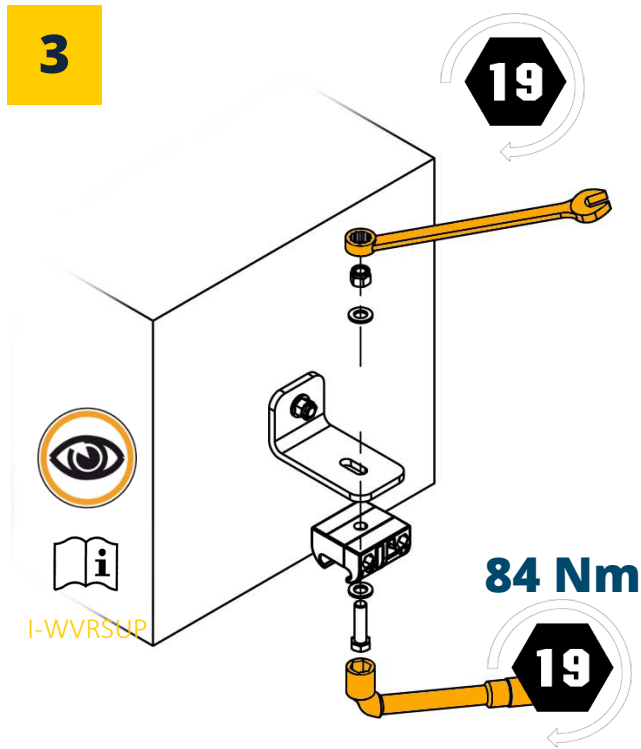




Gedistribueerd door

Railsysteem

ALTIRAIL & COMBIRAIL



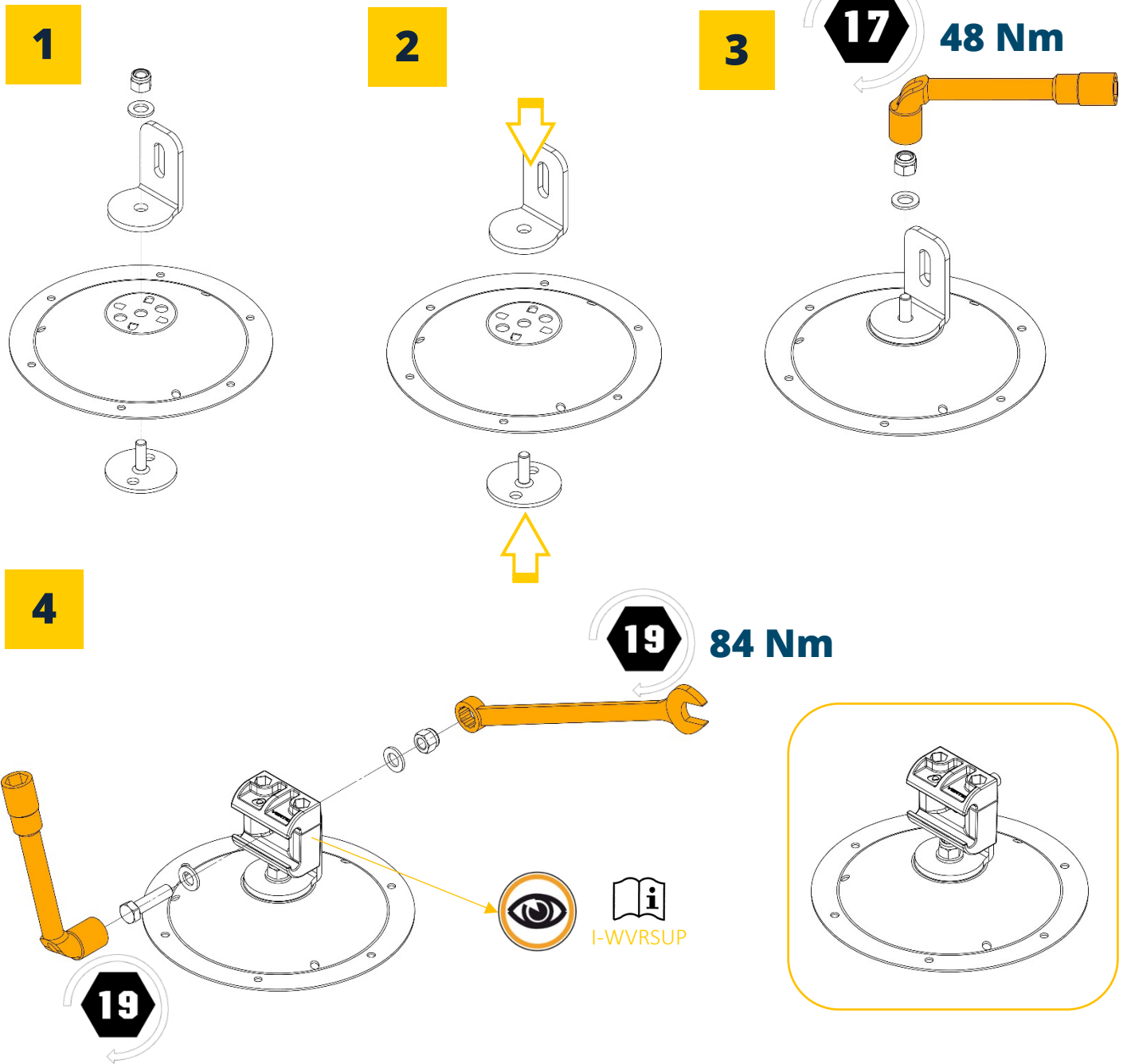


Gedistribueerd door

Railsysteem

ALTIRAIL & COMBIRAIL

WINKELHAAK - WVREQI



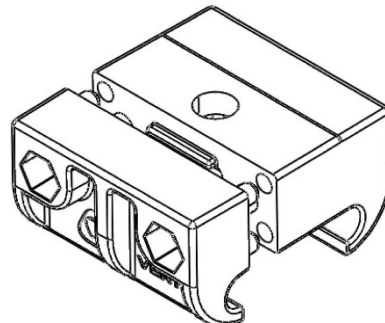
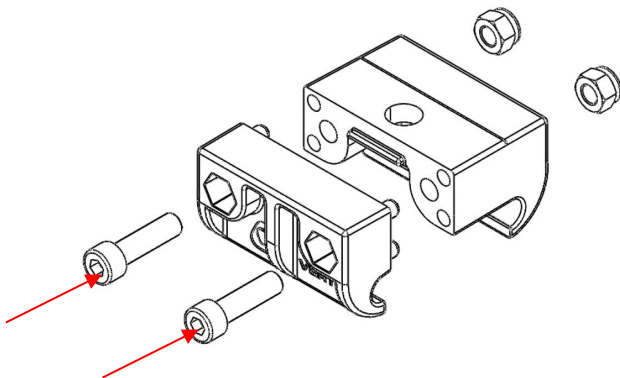
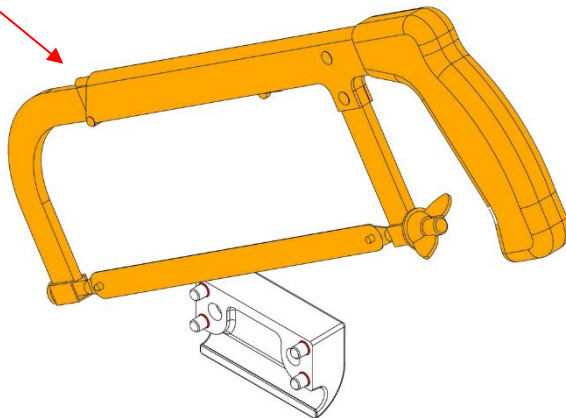
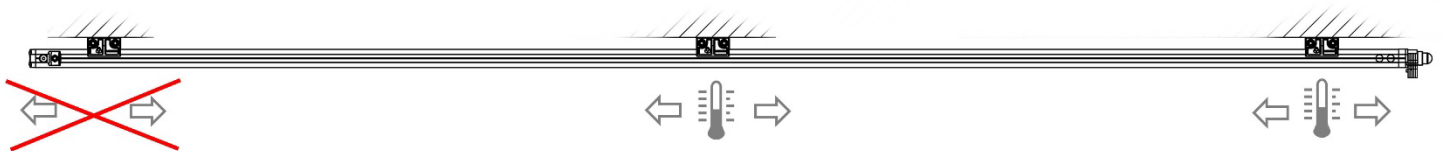


Gedistribueerd door

Railsysteem

ALTIRAIL & COMBIRAIL

OPENENDE STEUN - WVRSUP



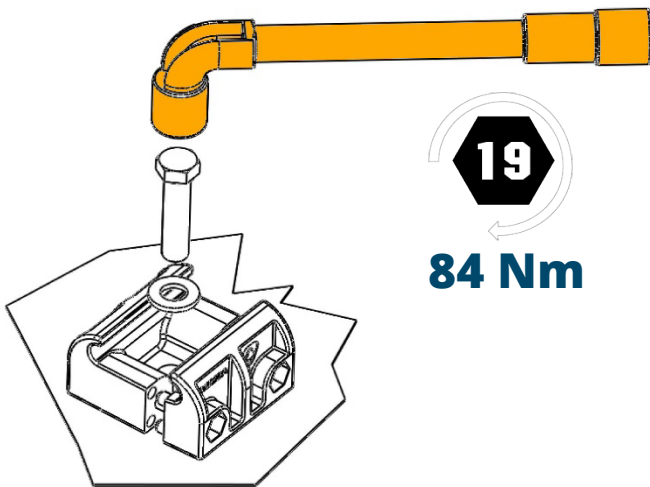


Gedistribueerd door

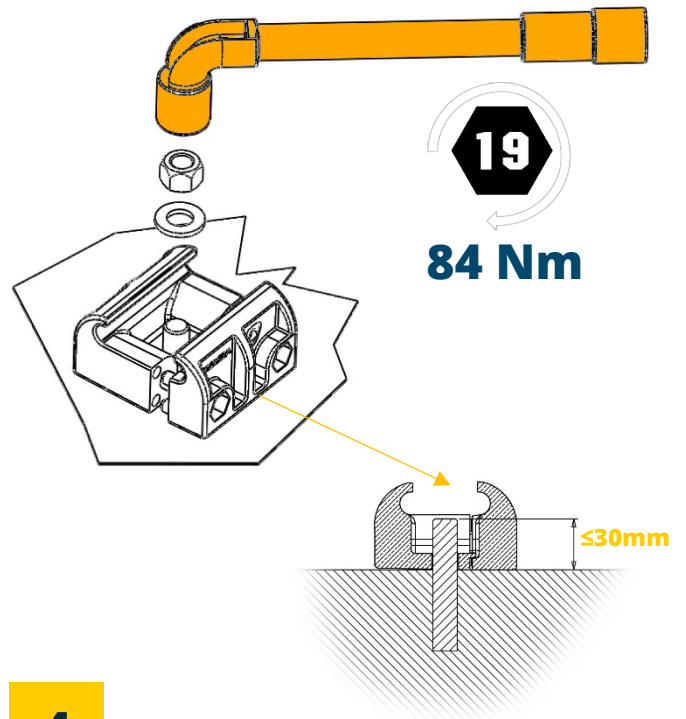
Railsysteem

ALTIRAIL & COMBIRAIL

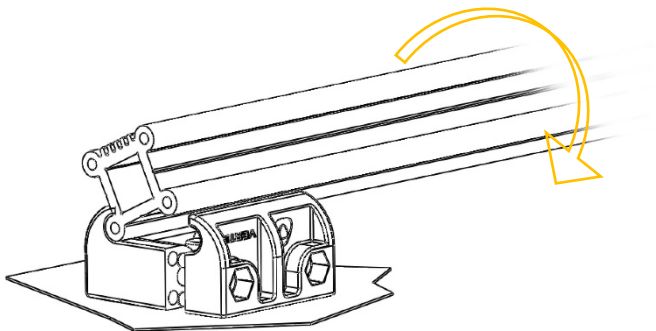
1



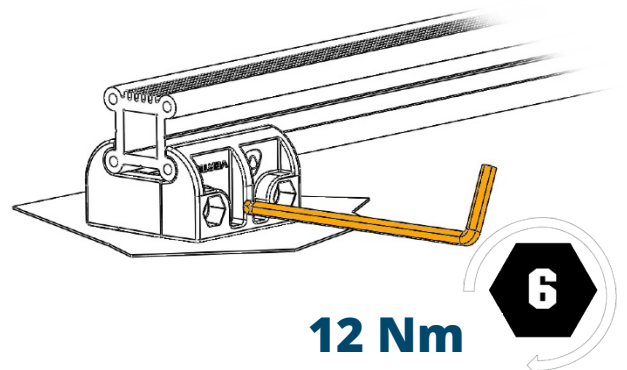
2



3



4





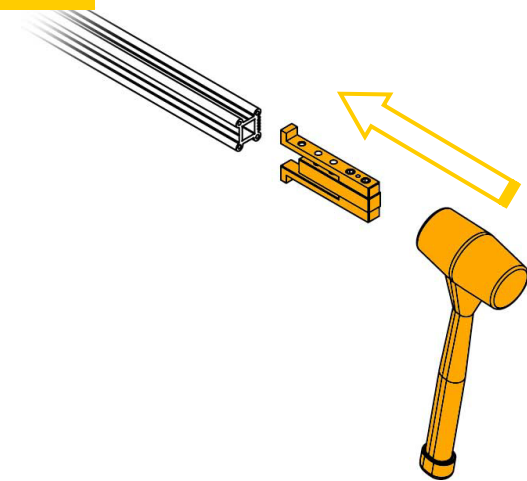
Gedistribueerd door

Railsysteem

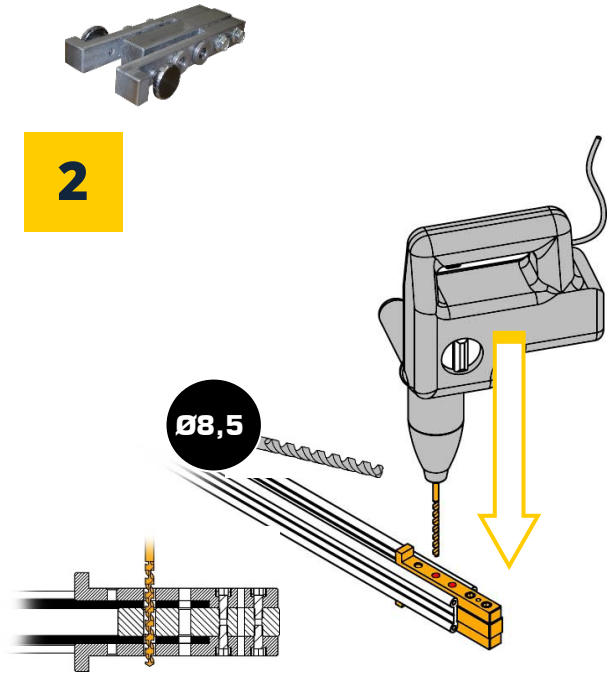
ALTIRAIL & COMBIRAIL

RAILBOORGEREEDSCHAP - WVRROUTP

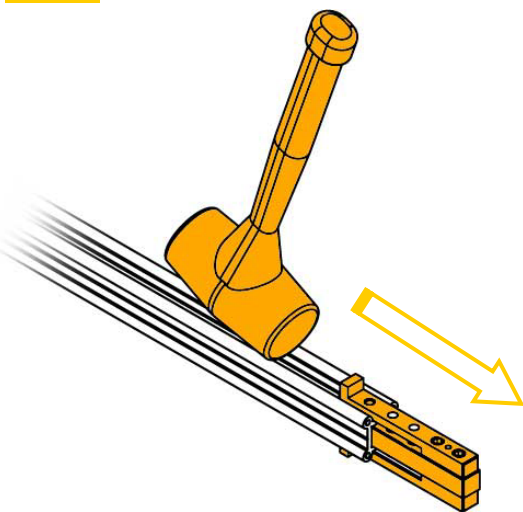
1



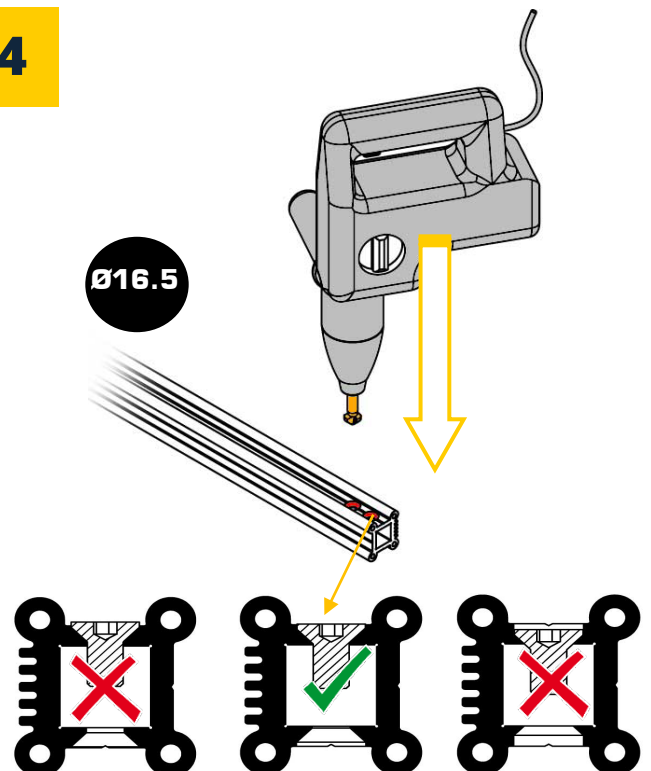
2



3



4



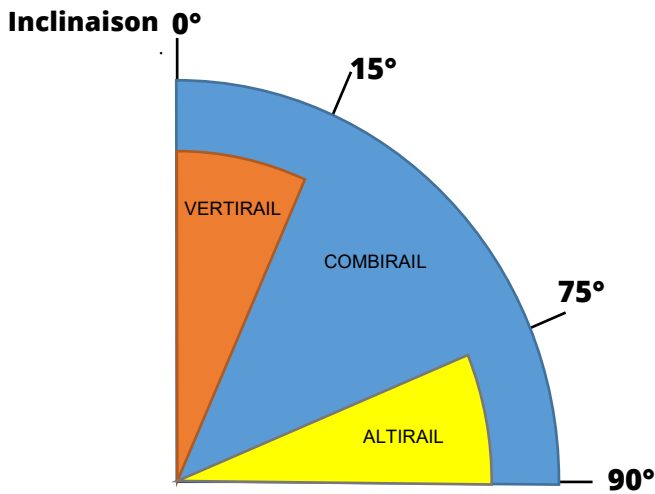


Gedistribueerd door

Railsysteem

ALTIRAIL & COMBIRAIL

VEILIGHEIDSBORD - WVRPS



1

ALTIRAIL
ASSURAGE RIGIDE HORIZONTAL
HORIZONTALE ANCHOR DEVICE
www.deltaplusystems.fr

DELTA PLUS

EN 795-D : 2012 / TS 16415 : 2013

N° [REDACTED]

Utiliser uniquement avec : RCF2 / RCF3 / RCBC
Use only with: RCF2 / RCF3 / RCBC

	100kg	150kg
RCF2	2	—
RCF3	2	—
RCBC	3	2

f < 1m

1 2 3 4 5 6 7 8 9 10 11 12 2022 2023 2024 2025 2026 2027

Mois
d'installation



Année
d'installation

2

ALTIRAIL
ASSURAGE RIGIDE HORIZONTAL
HORIZONTALE ANCHOR DEVICE
www.deltaplusystems.fr

EN 795-D : 2012 / TS 16415 : 2013

N° [REDACTED]

Utiliser uniquement avec : RCF2 / RCF3 / RCBC
Use only with: RCF2 / RCF3 / RCBC

	100kg	150kg
RCF2	2	—
RCF3	2	—
RCBC	3	2

f < 1m

1 2 3 4 5 6 7 8 9 10 11 12 2022 2023 2024 2025 2026 2027

VERTIRAIL
ASSURAGE RIGIDE FALLPROTECTIEVEERTICAAL
VERTICAL ANCHOR DEVICE
www.deltaplusystems.fr

EN 353-1 : 2014 + A1 : 2017

N° [REDACTED]

Utiliser uniquement avec : RCBV
RCBC
Use only with: RCBV
RCBC

3 min. 3 max.

1 2 3 4 5 6 7 8 9 10 11 12 2022 2023 2024 2025 2026 2027

COMBIRAIL
ASSURAGE RIGIDE FALLPROTECTIEVEERTICAAL ET HORIZONTAL
VERTICAL ANCHOR DEVICE AND HORIZONTAL ANCHOR DEVICE
www.deltaplusystems.fr

EN 795-D : 2012 / TS 16415 : 2013
EN 353-1 : 2014 + A1 : 2017

N° [REDACTED]

Utiliser uniquement avec : RCBC
Use only with: RCBC

3 max.

1 2 3 4 5 6 7 8 9 10 11 12 2022 2023 2024 2025 2026 2027

RPS001

3

ALTIRAIL
ASSURAGE RIGIDE HORIZONTAL
HORIZONTALE ANCHOR DEVICE
www.deltaplusystems.fr

EN 795-D : 2012 / TS 16415 : 2013

N° [REDACTED]

Utiliser uniquement avec : RCF2 / RCF3 / RCBC
Use only with: RCF2 / RCF3 / RCBC

	100kg	150kg
RCF2	2	—
RCF3	2	—
RCBC	3	2

f < 1m

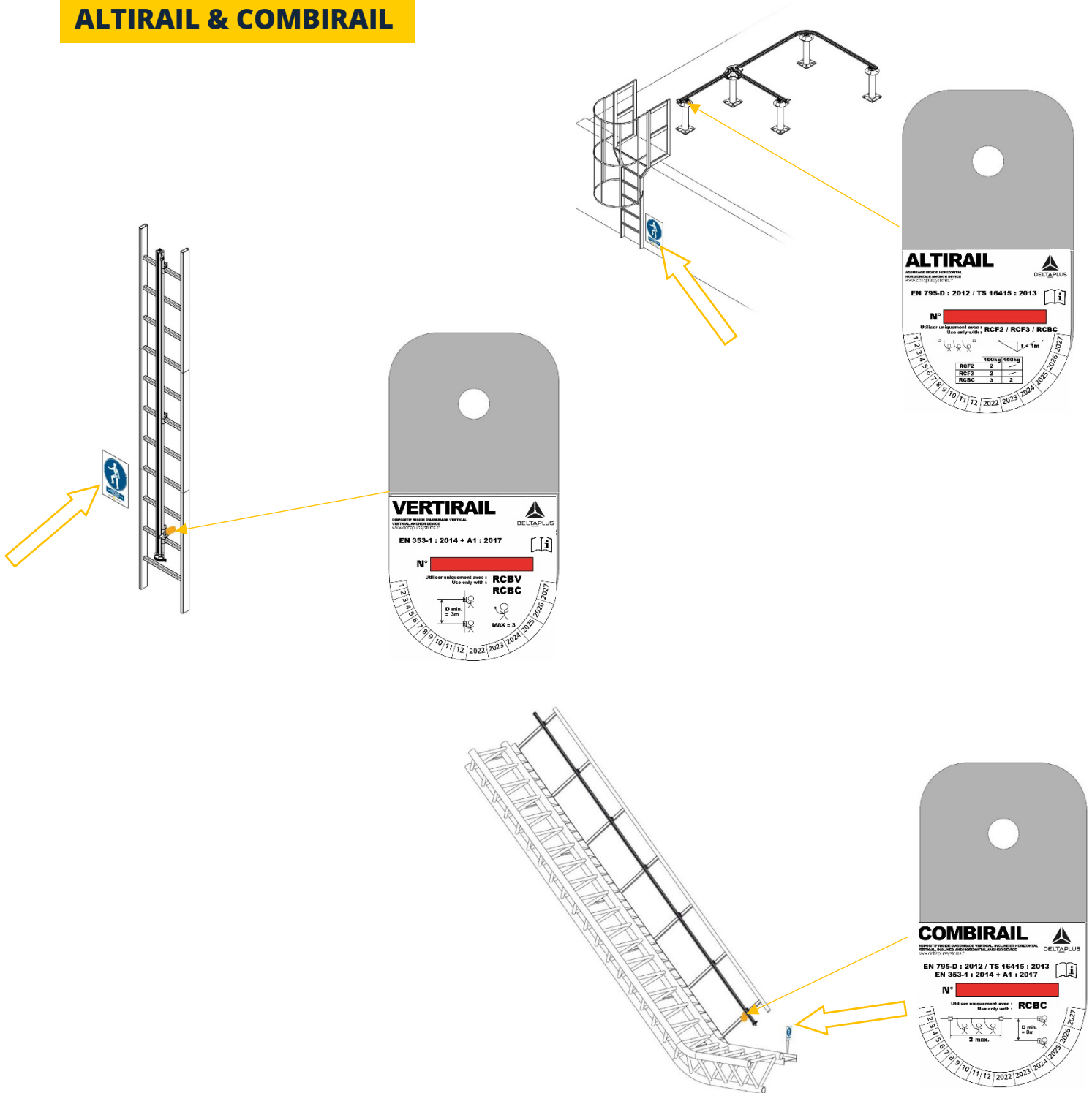
1 2 3 4 5 6 7 8 9 10 11 12 2022 2023 2024 2025 2026 2027



Gedistribueerd door

Railsysteem

ALTIRAIL & COMBIRAIL





Gedistribueerd door

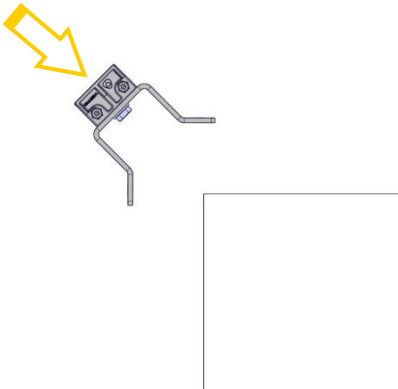
Railsysteem

ALTIRAIL & COMBIRAIL

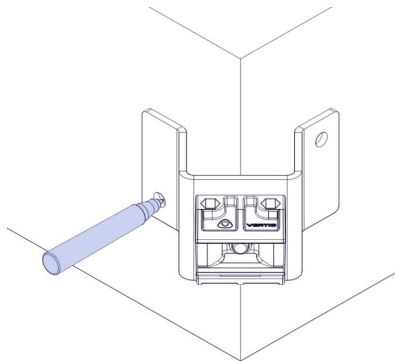
HOEKSTEUNEN VOOR RAIL - WVRIAFS



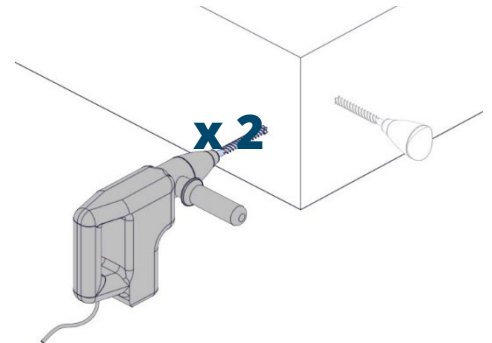
1



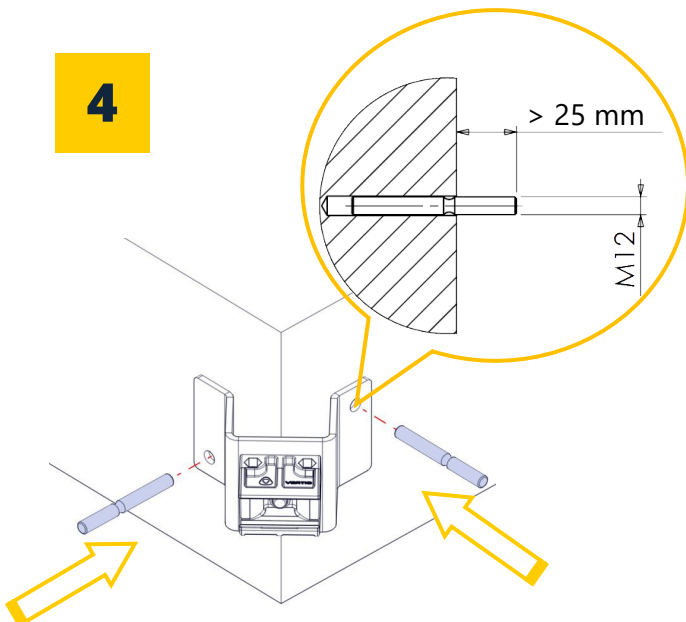
2



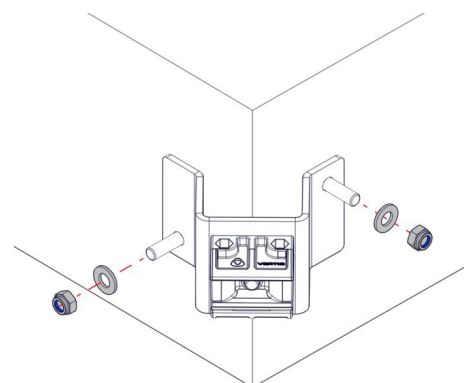
3



4



5



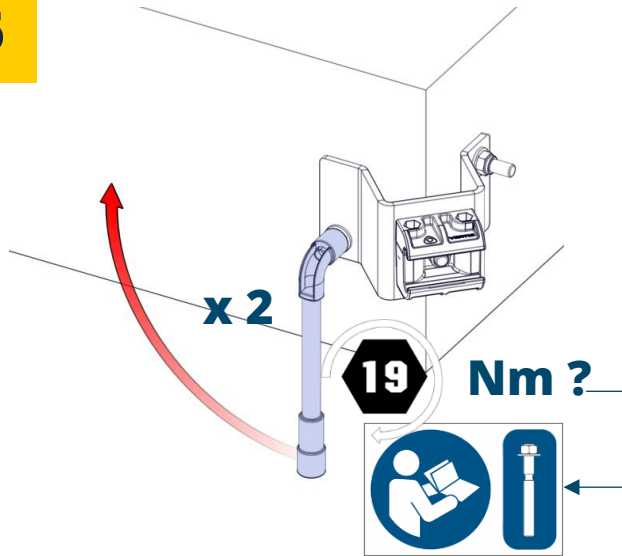


Gedistribueerd door

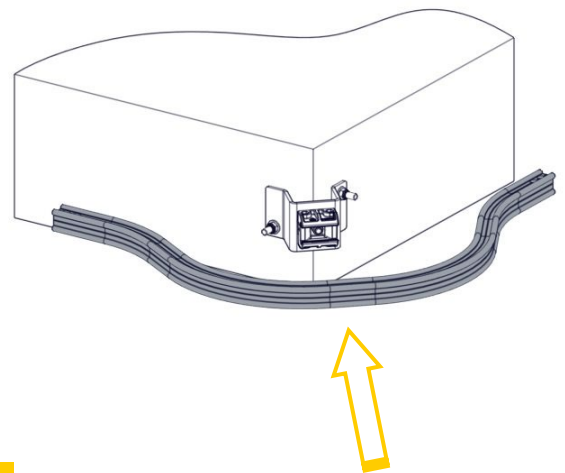
Railsysteem

ALTIRAIL & COMBIRAIL

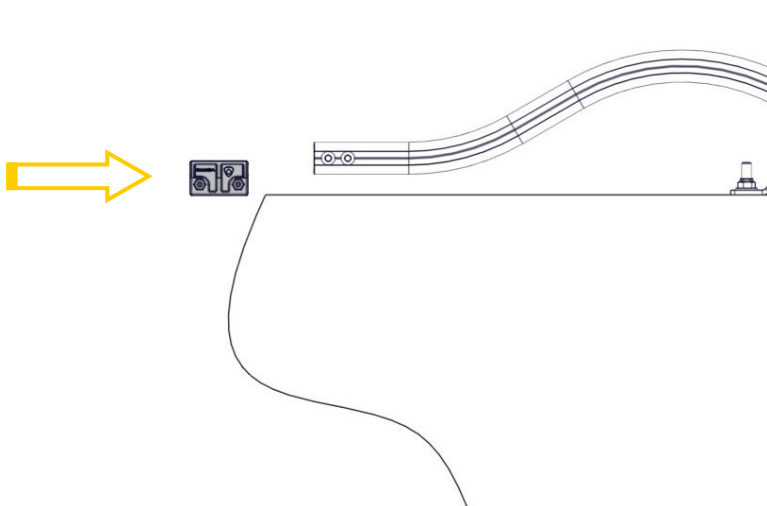
6



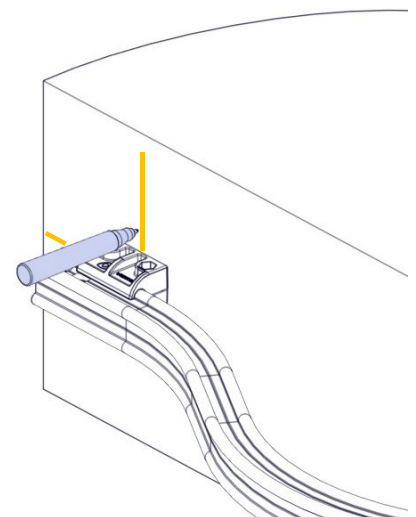
7



8



9



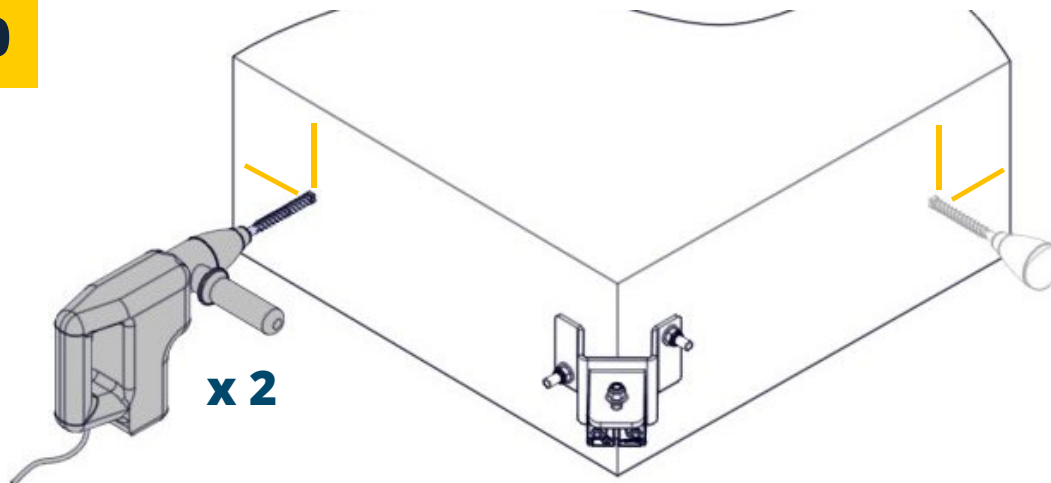


Gedistribueerd door

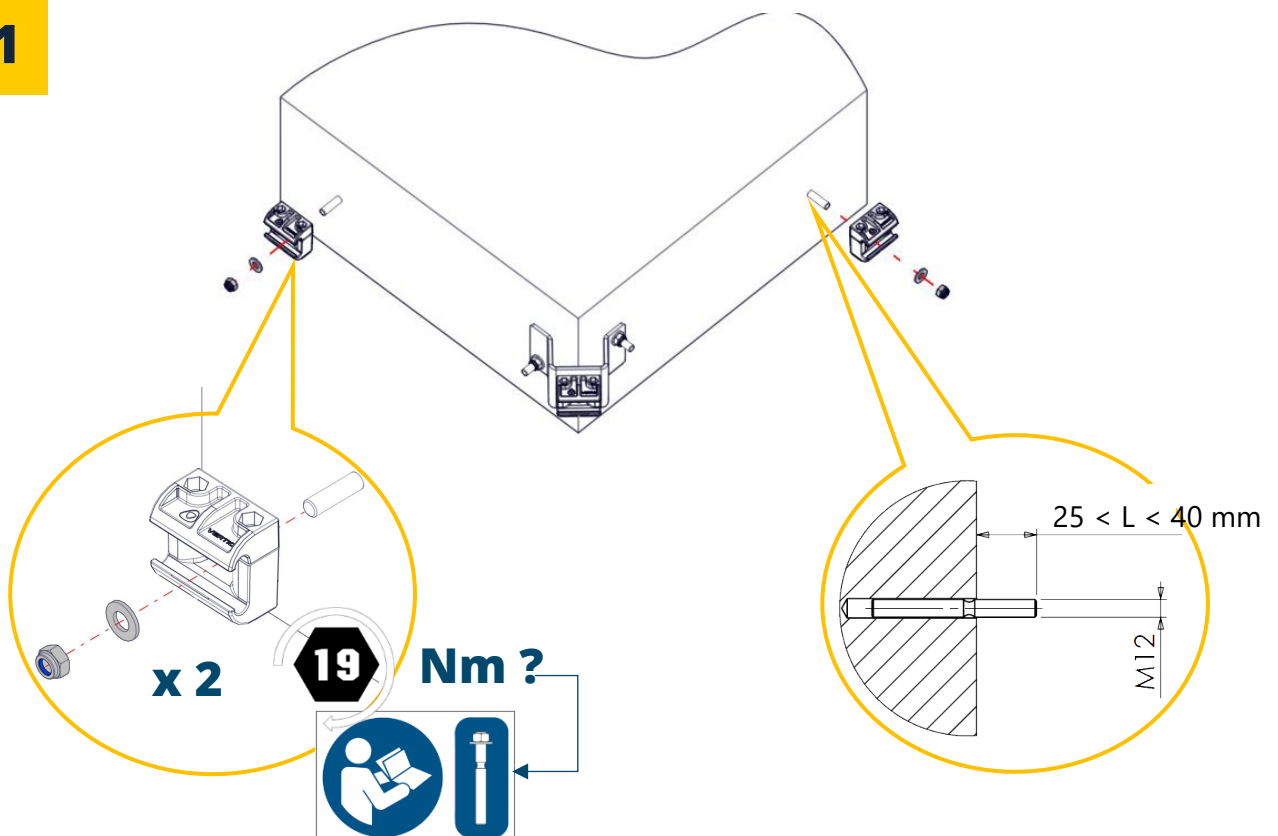
Railsysteem

ALTIRAIL & COMBIRAIL

10



11



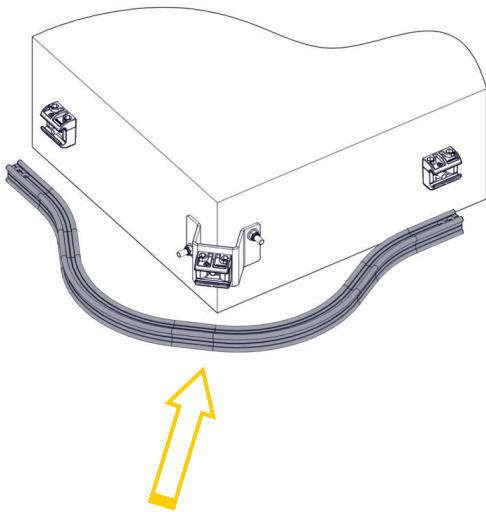


Gedistribueerd door

Railsysteem

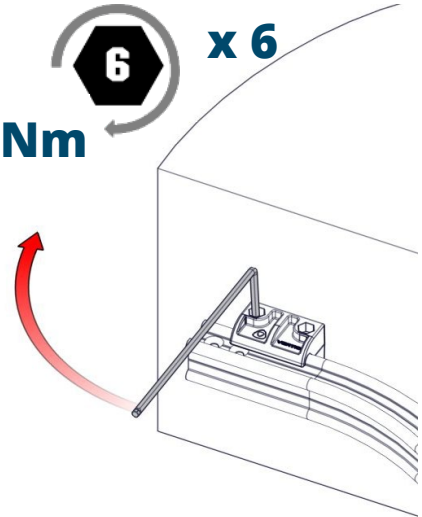
ALTIRAIL & COMBIRAIL

12



13

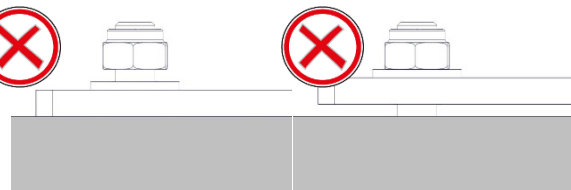
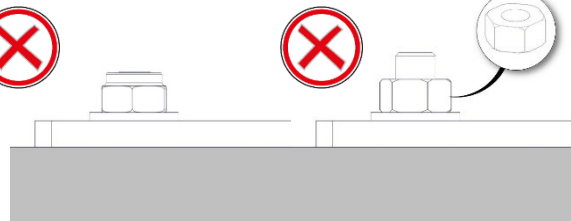
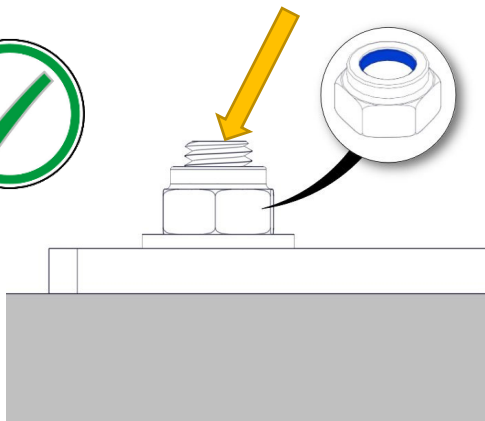
6 x 6
12 Nm



14



2 Mini





Gedistribueerd door

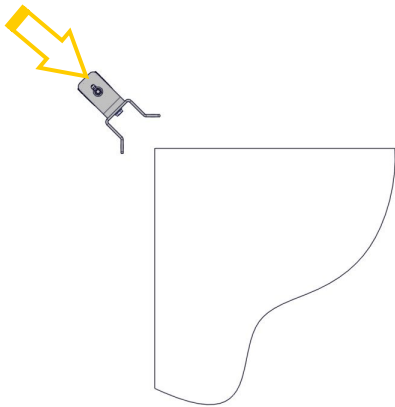
Railsysteem

ALTIRAIL & COMBIRAIL

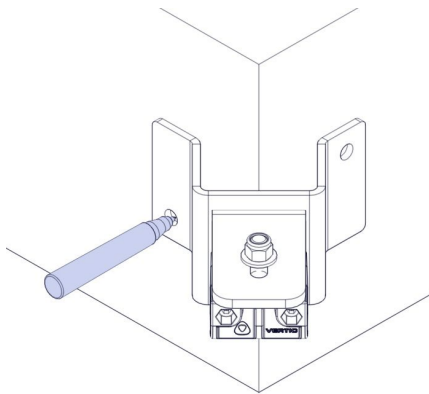
HOEKSTEUNEN VOOR RAIL - WVRIAFS2



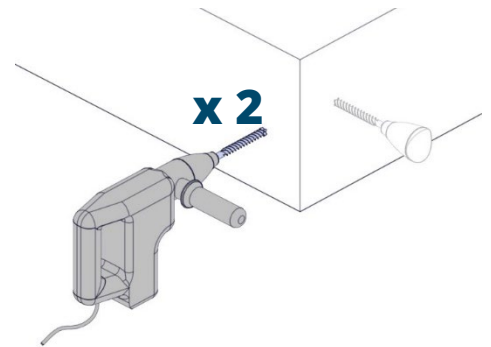
1



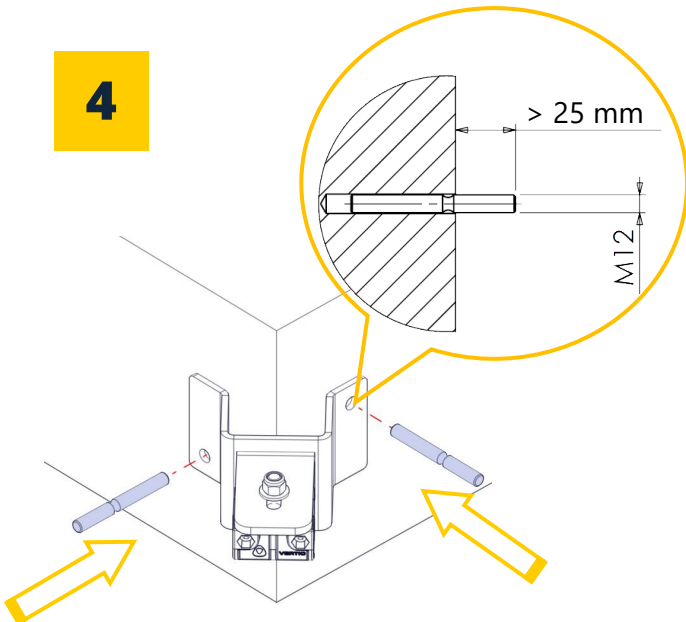
2



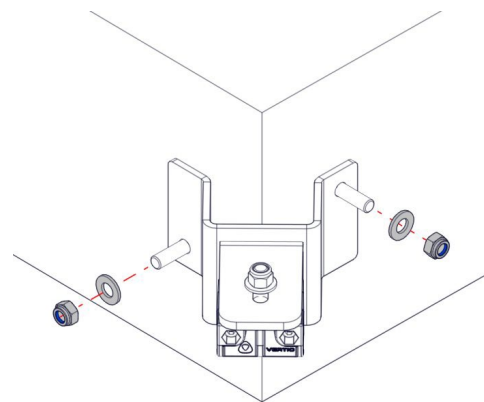
3



4



5



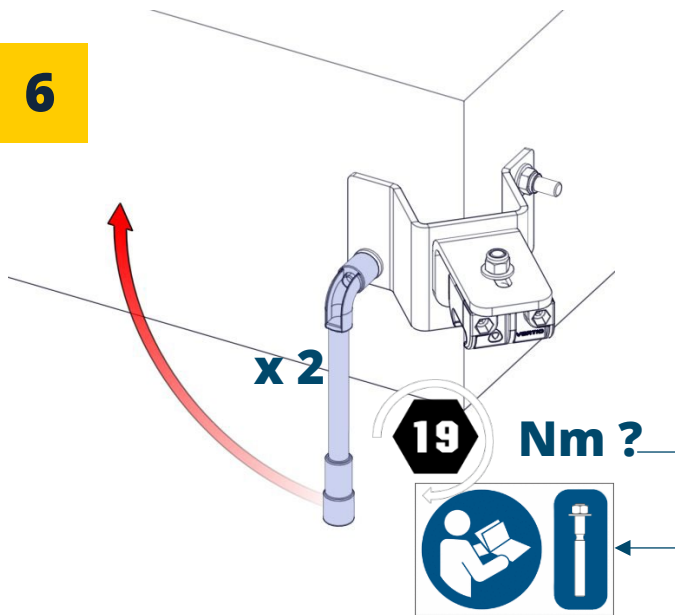


Gedistribueerd door

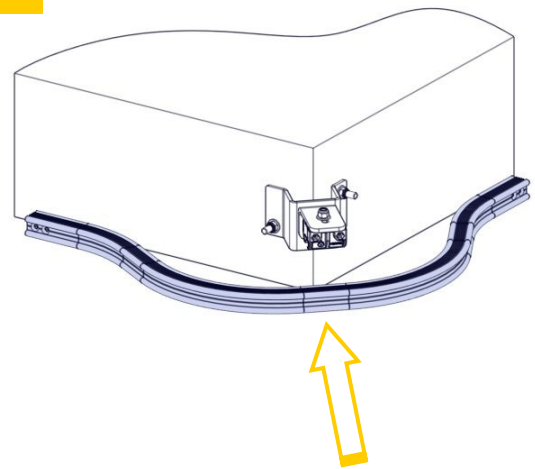
Railsysteem

ALTIRAIL & COMBIRAIL

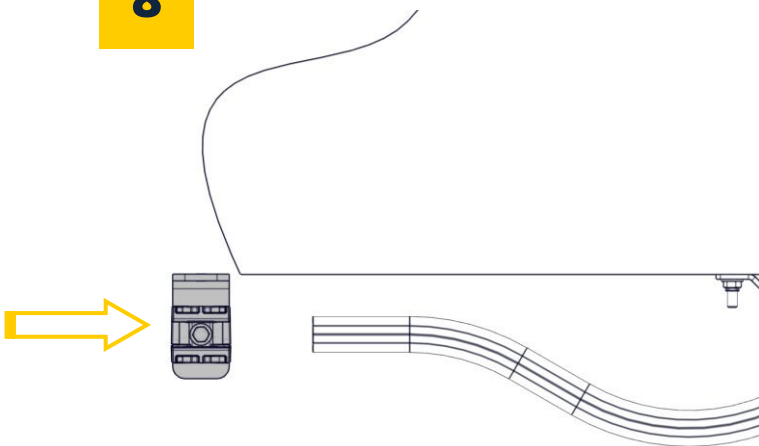
6



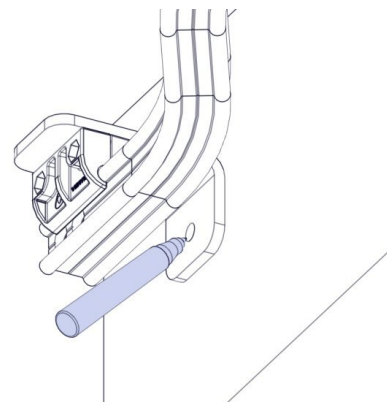
7



8



9



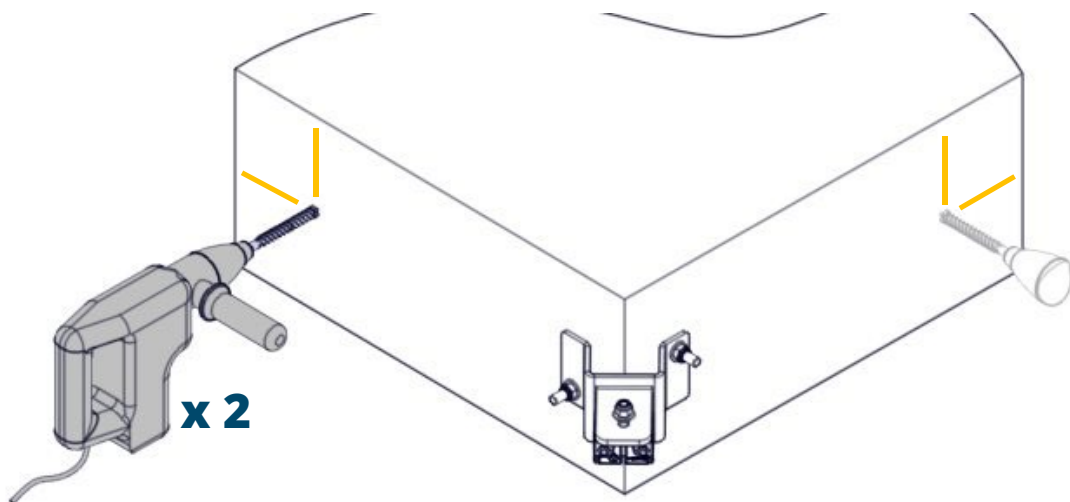


Gedistribueerd door

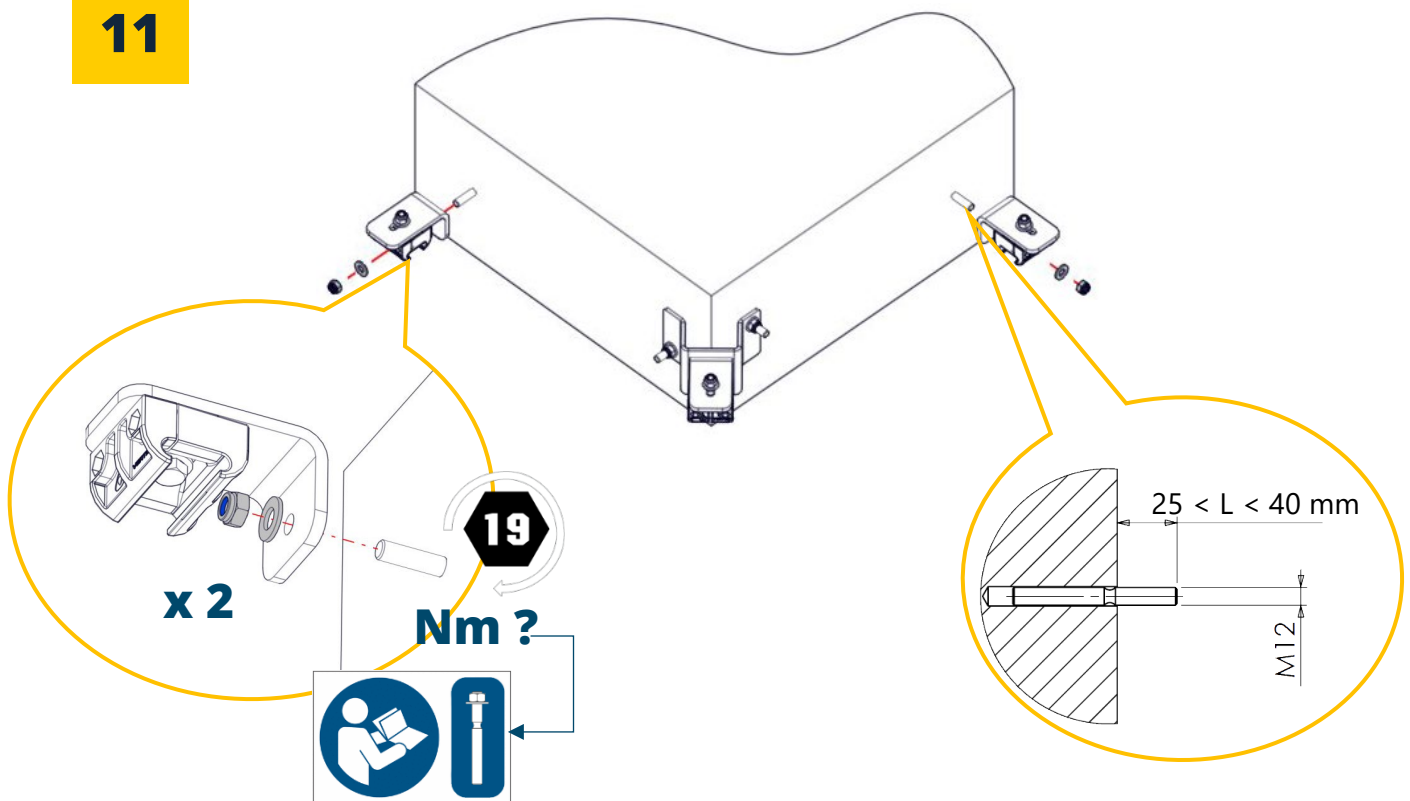
Railsysteem

ALTIRAIL & COMBIRAIL

10



11



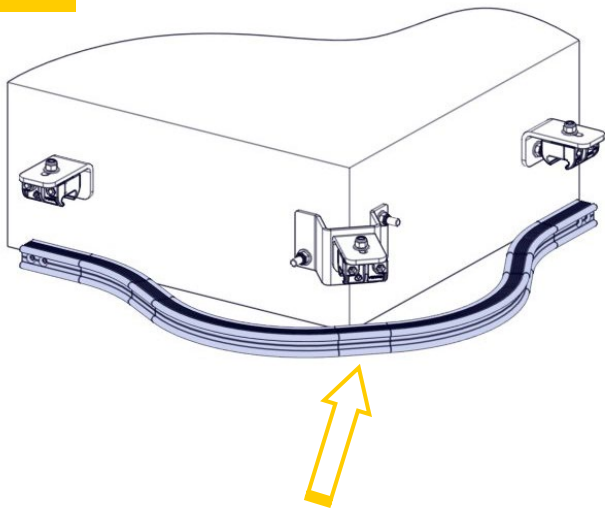


Gedistribueerd door

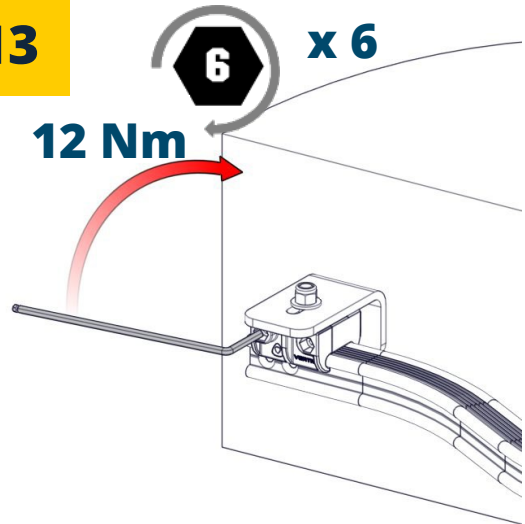
Railsysteem

ALTIRAIL & COMBIRAIL

12



13





Gedistribueerd door

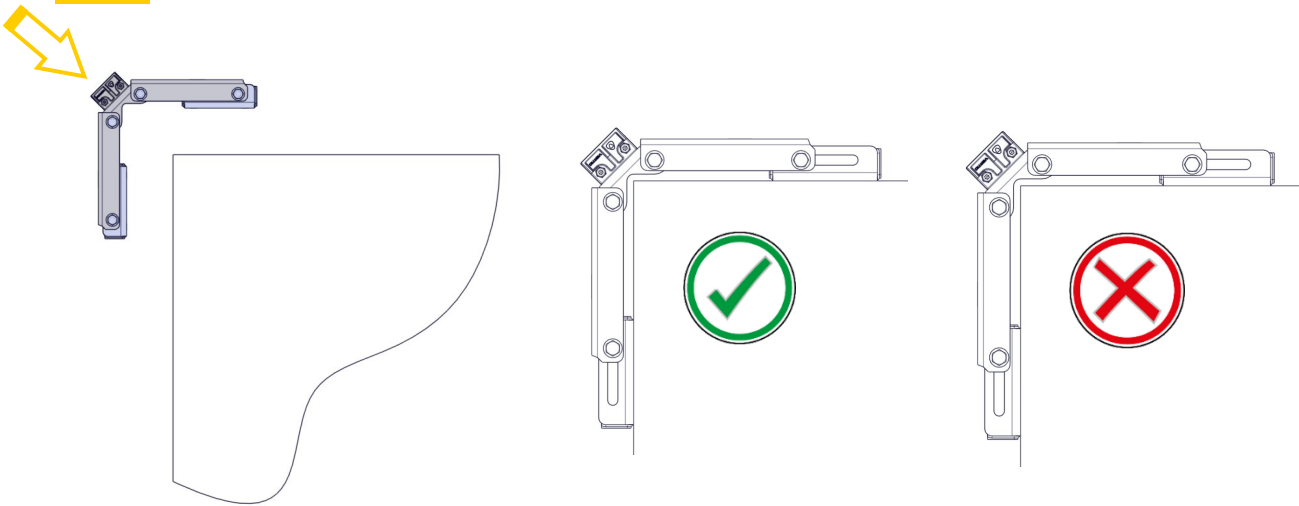
Railsysteem

ALTIRAIL & COMBIRAIL

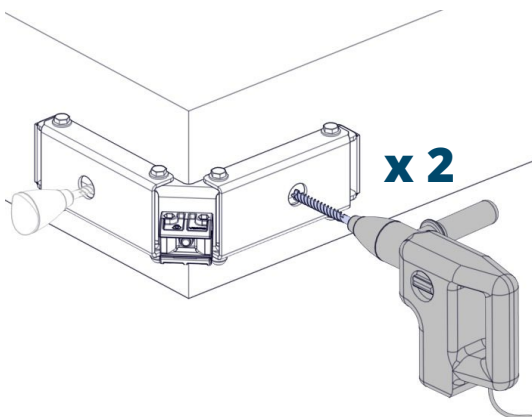
HOEKSTEUNEN VOOR RAIL - WVRIAS



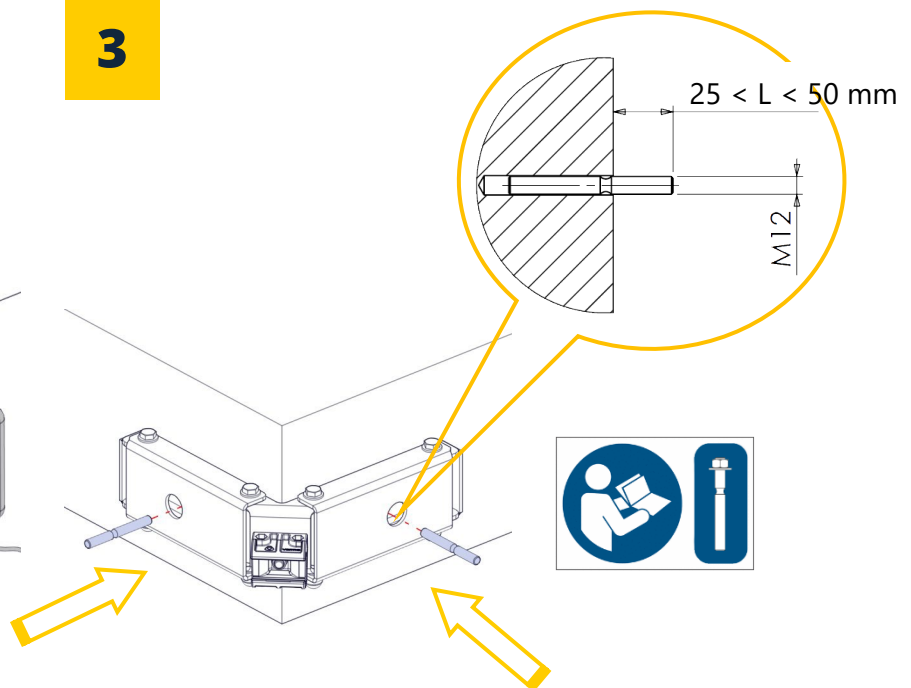
1



2



3

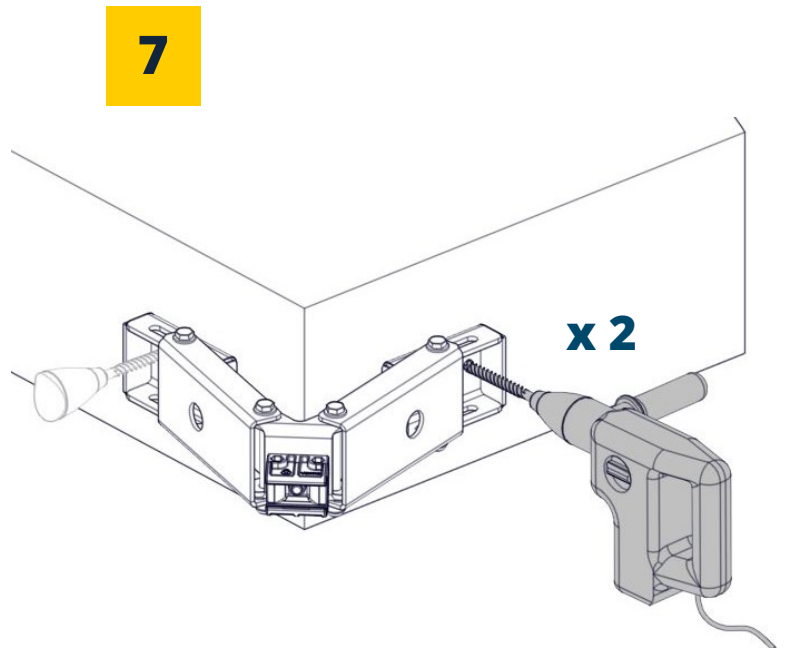
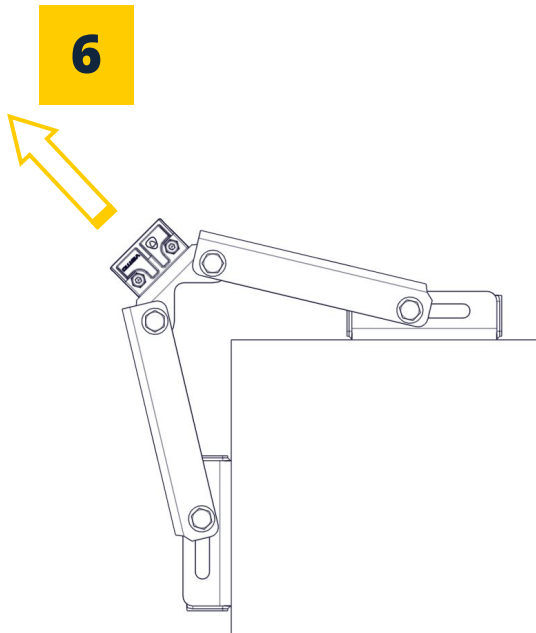
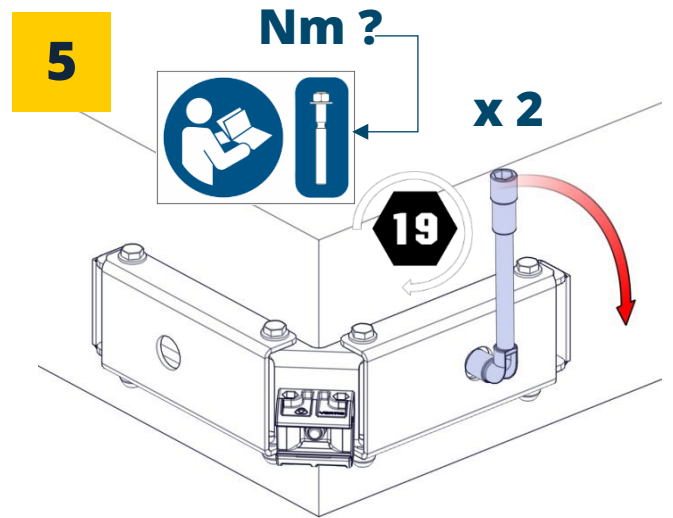
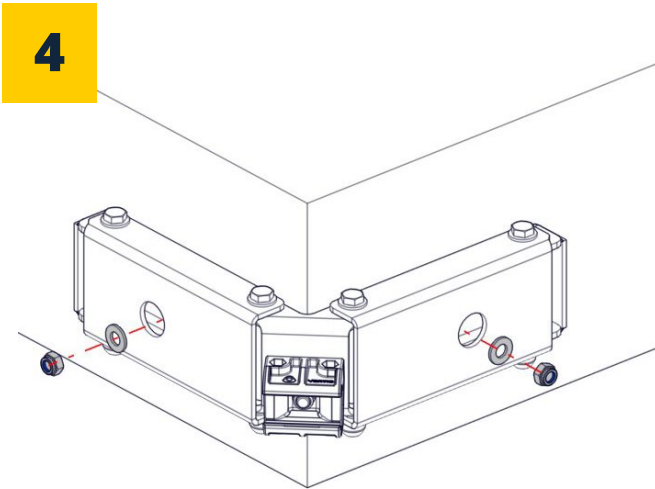




Gedistribueerd door

Railsysteem

ALTIRAIL & COMBIRAIL



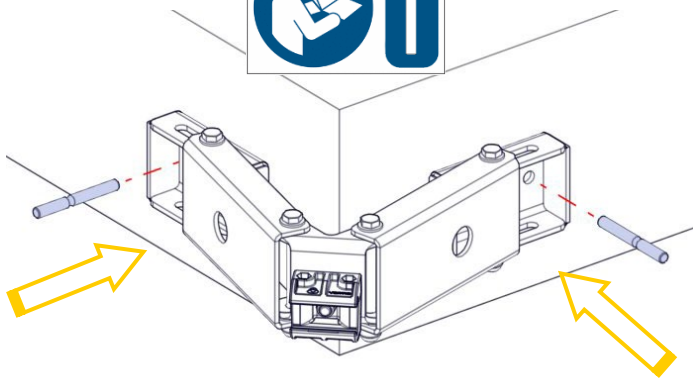


Gedistribueerd door

Railsysteem

ALTIRAIL & COMBIRAIL

8



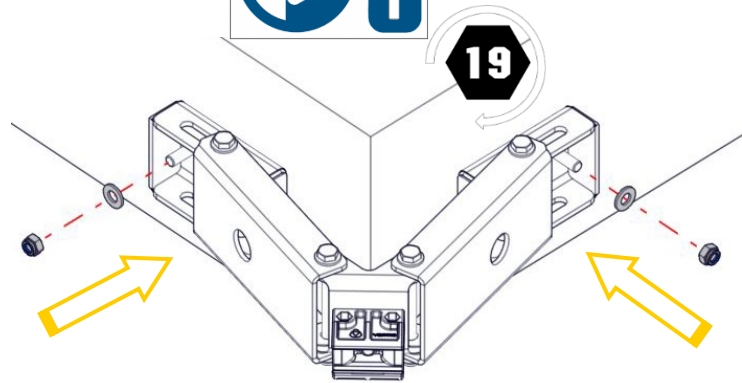
9



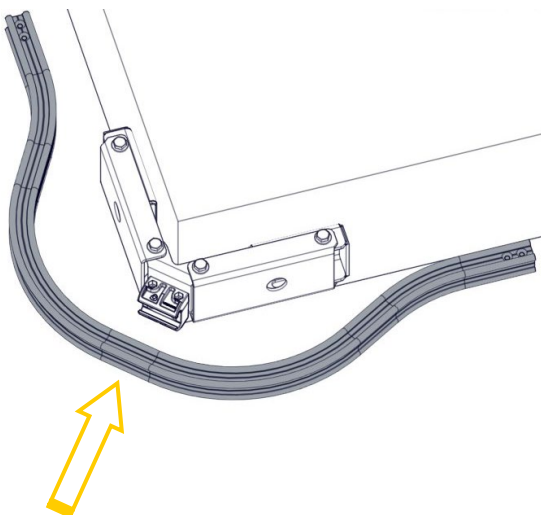
Nm ?

x 2

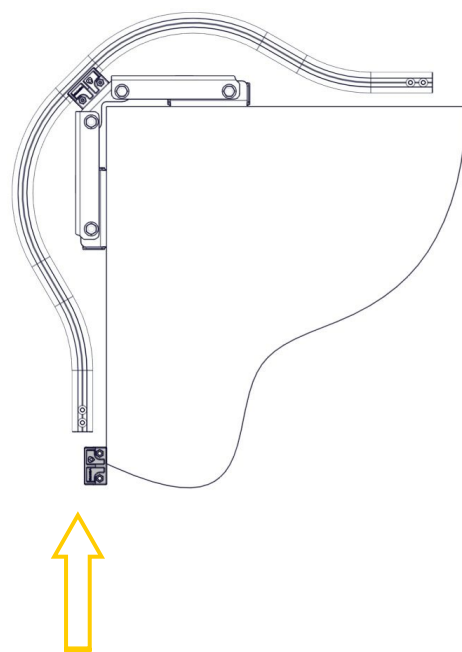
19



10



11



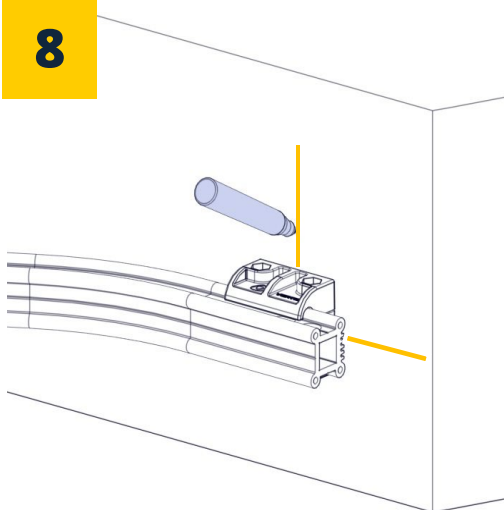


Gedistribueerd door

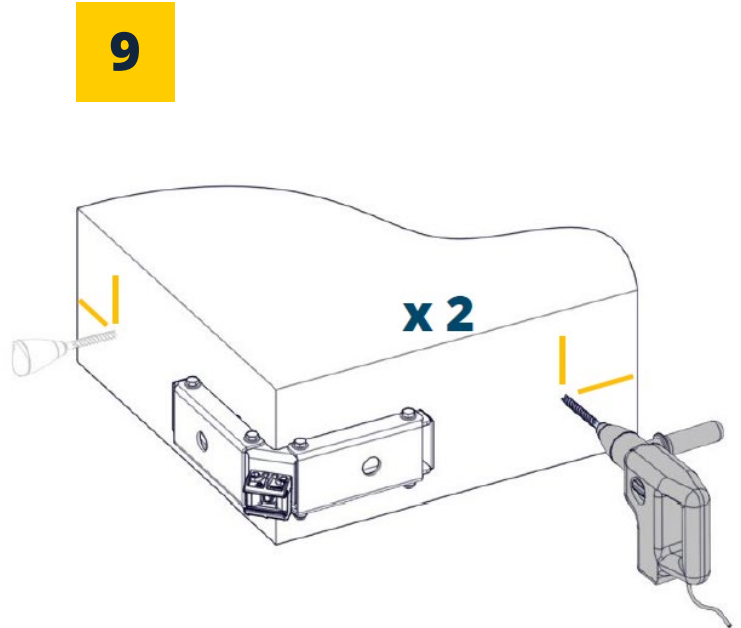
Railsysteem

ALTIRAIL & COMBIRAIL

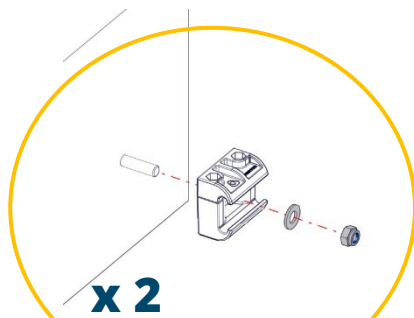
8



9

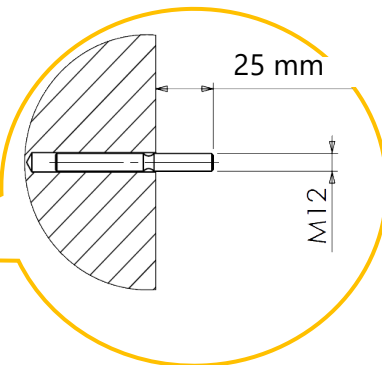
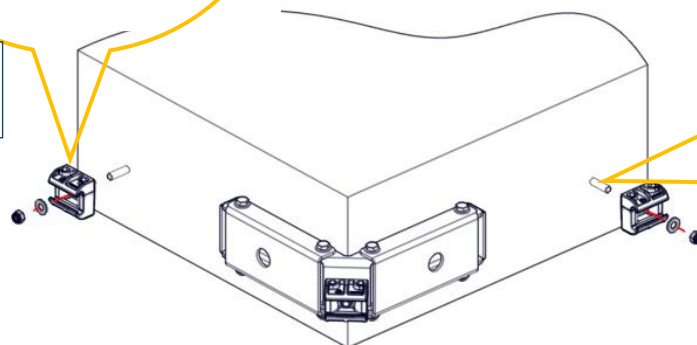


10



19

Nm ?





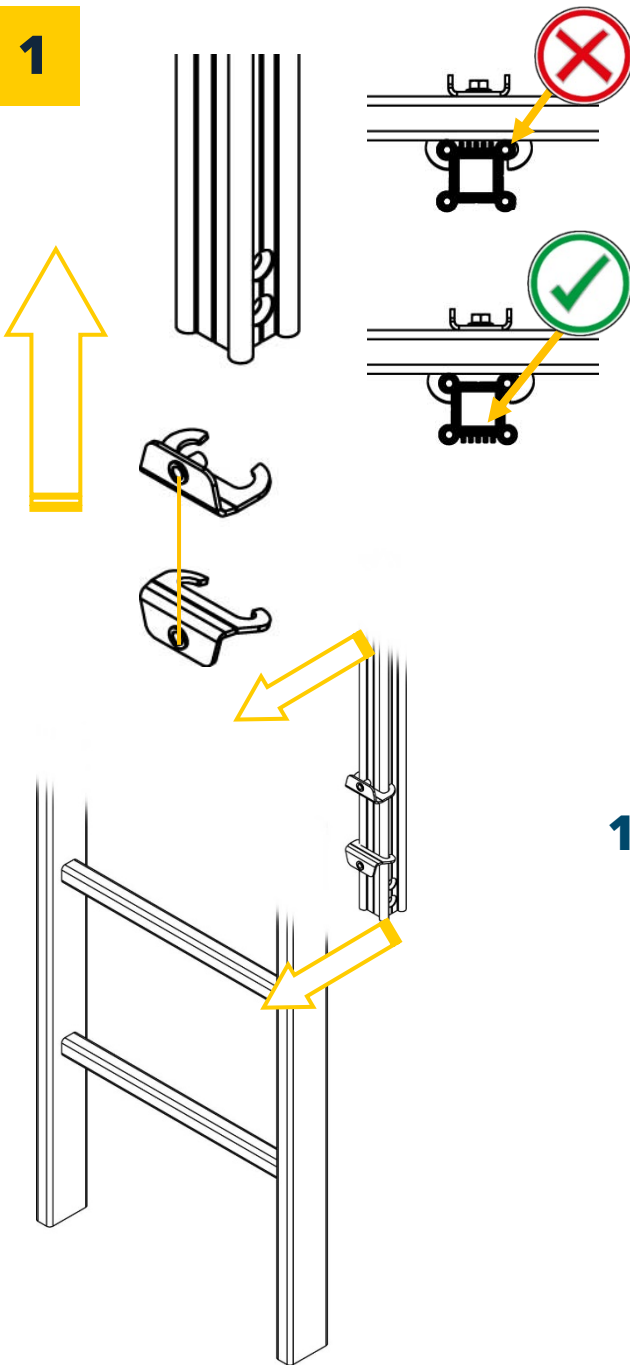
Gedistribueerd door

Railsysteem

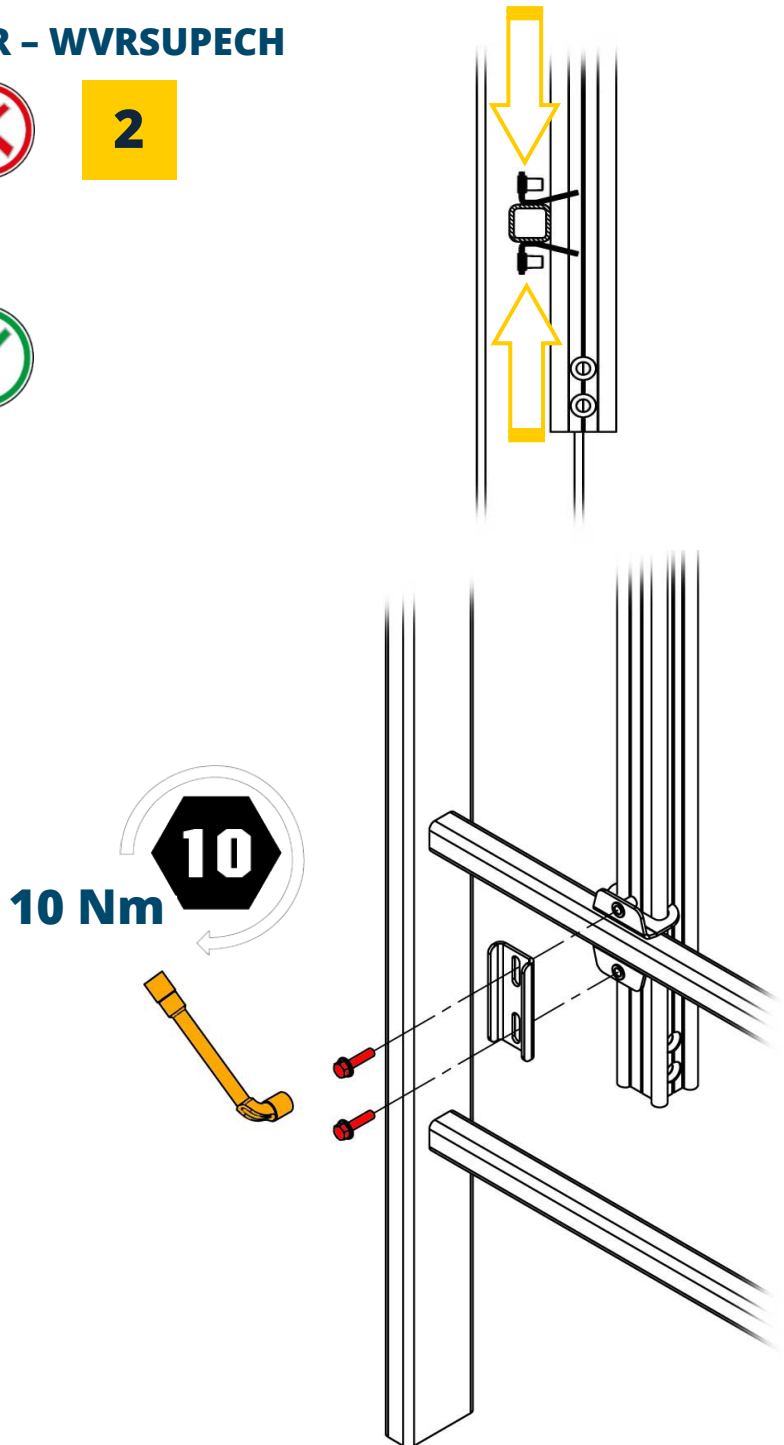
ALTIRAIL & COMBIRAIL

OPENENDE STEUN VOOR LADDER - WVRSUPECH

1



2





Gedistribueerd door

Horizontaal railsysteem

ALTIRAIL

VALBEVEILIGINGSSYSTEEM ALTI

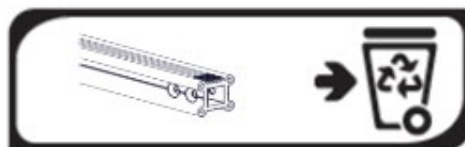


Productidentificatie	
Fabrikant / Leverancier :	Delta Plus Systemen
Productnaam / referentie :	Valpreventiesysteem ALTIRAIL
Normatieve referenties :	EN 795:2012 - CEN/TS16415:2013

Identificatie van de persoon die verantwoordelijk is voor de installatie			
Naam :		Bedrijf :	
Historische verificatie			
Datum eerste gebruik :		Datum van aankoop :	
Identificatie van de gebruiker			
Naam :		Adres:	

De controller wijst alle verantwoordelijkheid af in het geval van onjuistheid in de informatie over de historische controle die door de gebruiker moet worden uitgevoerd. De gebruiker is verplicht om een volledig register bij te houden van de uitgevoerde periodieke controles en reparaties.

Levensduur / Verwijdering
<p>Voor Delta Plus Systems producten, kunststoffen en textiel is de maximale levensduur 10 jaar vanaf de productiedatum. Er is geen limiet voor metalen producten. LET OP, een uitzonderlijke gebeurtenis kan ertoe leiden dat u een product na één keer gebruiken moet afkeuren (type en intensiteit van gebruik, gebruiksomgeving: agressieve omgevingen, zeemilieu, scherpe randen, extreme temperaturen, chemicaliën, enz.)</p> <p>Een product moet worden afgedankt wanneer :</p> <ul style="list-style-type: none"> - Het is meer dan 10 jaar oud en gemaakt van plastic of textiel, met uitzondering van de afdichtingen, die regelmatig moeten worden geïnspecteerd. - Hij is ernstig gevallen (of verrekt). - De resultaten van de productcontroles zijn niet bevredigend. Je twijfelt aan de betrouwbaarheid. - Je kent de volledige gebruiksgeschiedenis niet. - Wanneer het gebruik verouderd is (wijzigingen in wetgeving, normen, technologie of incompatibiliteit met andere apparatuur, enz.) <p>Vernietig deze producten om toekomstig gebruik te voorkomen.</p>





Gedistribueerd door

Reacties

Goed

Om op te letten

Repareren

Weggoien

Visuele controle van onderdelen					
Algemene toestand van de aluminium rail (vlekken, vervorming, corrosie enz.)					
Toestand van bevestigingen en steunen (vastdraaien, enz.)					
De afstand tussen de R.SUP-railsteunen mag niet meer dan 4 m bedragen.					
Bij hangend werk mag de afstand tussen de WRSUP railsteunen niet meer dan 2 m bedragen.					
Elk spooorelement heeft minstens één WRSUP-ondersteuning					
De rail bevindt zich in horizontale positie en de tanden bevinden zich aan de steunzijde WRSUP					
WRSUP railsteunen worden bevestigd met M12 chemische ankers of M12 bouten.					
Er zit geen speling in de verbindingen en alle schroeven zijn aanwezig en vast.					
De maximale railoverhangafstanden zijn gerespecteerd (max. 200 mm).					
Bevestigingscentra voor gebogen elementen zijn gerespecteerd					
Eindstop aan elk railuiteinde (vast of intrekbaar)					
Aanwezigheid van markeringen met normatieve informatie					

Functionele verificatie van componenten					
De R.CF2 of R.CB2 trolleys bewegen soepel over verbindingen, steunen, bochten enz.					
Rijtuigen grijpen goed in de rail					
Intrekbare eindaanslag werkt correct (automatische terugkeer naar positie ...)					

Reacties :

Inspectieoordeel

Het product is <u>geschikt</u> om in gebruik te blijven	Het product is <u>ongeschikt</u> om in gebruik te blijven
---	---

Identificatie en visum van de controller

Naam :		Bedrijf	
Datum inspectie :		Stempel van de controleur (handtekening / stempel) :	
Datum volgende inspectie :			



Gedistribueerd door

Horizontaal railsysteem

ALTIRAIL

MOBIELE TROLLEY WVRCF2



Productidentificatie	
Fabrikant / Leverancier :	Delta Plus Systemen
Productnaam / referentie :	Mobiele trolley WVRCF2
Normatieve referenties :	NF EN 795 : 2012 Klasse D

Identificatie van de gebruiker			
Naam :		Adres:	
Historische verificatie			
Datum eerste gebruik :		Datum van aankoop :	
Bouwjaar :		Serienummer / Batchnummer :	

De controller aanvaardt geen verantwoordelijkheid voor eventuele onnauwkeurigheden in de informatie met betrekking tot de door de gebruiker uit te voeren historische verificatie.

Levensduur / Verwijdering
<p>Voor Delta Plus Systems producten, kunststoffen en textiel is de maximale levensduur 10 jaar vanaf de productiedatum. Er is geen limiet voor metalen producten. LET OP, een uitzonderlijke gebeurtenis kan ertoe leiden dat u een product na één keer gebruiken moet afkeuren (type en intensiteit van gebruik, gebruiksomgeving: agressieve omgevingen, zeemilieu, scherpe randen, extreme temperaturen, chemicaliën, enz.)</p> <p>Een product moet worden afgedankt wanneer :</p> <ul style="list-style-type: none"> - Het is meer dan 10 jaar oud en gemaakt van plastic of textiel, met uitzondering van de afdichtingen, die regelmatig moeten worden geïnspecteerd. - Hij is ernstig gevallen (of verrekt). - De resultaten van de productcontroles zijn niet bevredigend. Je twijfelt aan de betrouwbaarheid. - Je kent de volledige gebruiksgeschiedenis niet. - Wanneer het gebruik verouderd is (wijzigingen in wetgeving, normen, technologie of incompatibiliteit met andere apparatuur, enz.) <p>Vernietig deze producten om toekomstig gebruik te voorkomen.</p>



Reacties
Goed
Om op te letten
Gerepareerd
Weggoaien

Visuele controle van onderdelen	Reacties	Goed	Om op te letten	Gerepareerd	Weggoaien
Toestand van de hoofdbehuizing (scheuren, vlekken, vervorming, slijtage, corrosie)					
Toestand van de sluiting en de crimpin (scheuren, vlekken, vervorming, slijtage, corrosie)					



Gedistribueerd door

Visuele controle van onderdelen					
Toestand van de 4 rollen en hun plooiing (scheuren, vlekken, vervorming, slijtage, corrosie)					
Toestand van de 4 frictierollen en 2 afstandsringen (scheuren, vlekken, vervorming, slijtage, corrosie)					
Toestand van de 2 pennen met een diameter van 5 mm en hun krimp (vervorming, slijtage, corrosie)					
Staat van de 2 PU zijbeschermers (scheuren, vlekken, vervorming, slijtage)					
Aanwezigheid van markeringen met standaardinformatie op de truck					

Functionele verificatie van componenten					
180° kanteling van de roestvrijstalen sluiting (geen harde punt)					
Goed rollen van de 4 rollen (geen harde plekken, soepel lopend)					
Goed rollen van de 4 frictierollen (geen harde plekken, loopt soepel)					
De slede rijdt soepel over een recht raillement					
De slede rijdt soepel over een gebogen raillement					

Reacties :	
Inspectieoordeel	
Het product is geschikt om in gebruik te blijven	Het product is ongeschikt om in gebruik te blijven

Identificatie en visum van de controller			
Naam :		Bedrijf	
Datum inspectie :		Stempel van de controleur (handtekening / stempel) :	
Datum volgende inspectie :			



Gedistribueerd door

Horizontaal railsysteem

ALTIRAIL

MOBIELE TROLLEY WVRCF3



Productidentificatie	
Fabrikant / Leverancier :	Delta Plus Systemen
Productnaam / referentie :	Mobiele trolley WVRCF3
Normatieve referenties :	NF EN 795 : 2012 Klasse D

Identificatie van de gebruiker			
Naam :		Adres:	
Historische verificatie			
Datum eerste gebruik :		Datum van aankoop :	
Bouwjaar :		Serienummer / Batchnummer :	

De controller aanvaardt geen verantwoordelijkheid voor eventuele onnauwkeurigheden in de informatie met betrekking tot de historische verificatie die door de gebruiker moet worden uitgevoerd.

Levensduur / Verwijdering
Voor Delta Plus Systems producten, kunststoffen en textiel is de maximale levensduur 10 jaar vanaf de productiedatum. Er is geen limiet voor metalen producten. LET OP, een uitzonderlijke gebeurtenis kan ertoe leiden dat u een product na één keer gebruiken moet afkeuren (type en intensiteit van gebruik, gebruiksomgeving: agressieve omgevingen, zeemilieu, scherpe randen, extreme temperaturen, chemicaliën, enz.)
Een product moet worden afgedankt wanneer :
<ul style="list-style-type: none"> - Het is meer dan 10 jaar oud en gemaakt van plastic of textiel, met uitzondering van de afdichtingen, die regelmatig moeten worden geïnspecteerd. - Hij is ernstig gevallen (of verrekt). - De resultaten van de productcontroles zijn niet bevredigend. Je twijfelt aan de betrouwbaarheid. - Je kent de volledige gebruiksgeschiedenis niet. - Wanneer het gebruik verouderd is (wijzigingen in wetgeving, normen, technologie of incompatibiliteit met andere apparatuur, enz.)
Vernietig deze producten om toekomstig gebruik te voorkomen.



Reacties

✓ Goed

🔍 Om op te letten

🔧 Gerepareerd

🗑️ Weggooien

Visuele controle van onderdelen	🗨️	✓	🔍	🔧	🗑️
Toestand van de hoofdbehuizing (scheuren, vlekken, vervorming, slijtage, corrosie)					
Toestand van de sluiting en de crimpin (scheuren, vlekken, vervorming, slijtage, corrosie)					



Gedistribueerd door

Visuele controle van onderdelen					
Toestand van de kogels (scheuren, vlekken, vervorming, slijtage, corrosie)					
Toestand van de kunststof eindkap (scheuren, vervorming)					
Toestand van groeven (scheuren, vlekken, vervorming, slijtage, corrosie)					
Aanwezigheid van markeringen met standaardinformatie op de truck					

Functionele verificatie van componenten					
180° kanteling van de roestvrijstalen sluiting (geen harde punt)					
Goed walsen van roestvrijstalen kogels (geen harde plekken, soepel lopend)					
De slede rijdt soepel over een recht raillement					
De slede rijdt soepel over een gebogen raillement					

Reacties :	
Inspectieoordeel	
<input type="checkbox"/> Het product is geschikt om in gebruik te blijven	<input type="checkbox"/> Het product is ongeschikt om in gebruik te blijven

Identificatie en visum van de controller			
Naam :		Bedrijf	
Datum inspectie :		Stempel van de controleur	
Datum volgende inspectie :		(handtekening / stempel) :	